

Statistische Berichte

* H 11 – j/82

Ausgegeben am 4. Juli 1983

**Straßenverkehrsunfälle in Nordrhein-Westfalen
1982**

**Landesamt für Datenverarbeitung und Statistik Nordrhein-Westfalen
Postfach 1105, Mauerstraße 51, 4000 Düsseldorf 1, Telefon (0211) 4 49 71**

Statistische Berichte mit * vor der Nummerung enthalten Angaben, die alle
statistischen Landesbehörden für ihren Bereich unter gleicher Kennziffer veröffentlichen.
Preis dieser Ausgabe 5,00 DM zuzüglich Versandkosten.
Nachdruck, auch im Auszug, nur mit Quellenangabe gestattet.

Inhalt

	Seite
Erläuterungen	4
Grafiken	
Straßenverkehrsunfälle 1968 – 1982 nach Schadensart	5
Bei Straßenverkehrsunfällen getötete Personen 1968 – 1982	5
Bei Straßenverkehrsunfällen verletzte Personen 1968 – 1982	5
An Straßenverkehrsunfällen mit Personenschaden beteiligte Verkehrsteilnehmer 1968 – 1982	6
Tabellenteil	
1. Straßenverkehrsunfälle und ihre Folgen 1947 – 1982	7
2. Straßenverkehrsunfälle mit Personenschaden	8
A. nach Straßengruppen	
B. nach Unfalltypen	
C. nach ihrer Art	
D. nach beteiligten Verkehrsteilnehmern	
3. An Unfällen mit Personenschaden beteiligte Fahrzeugführer und Fußgänger nach Art der Verkehrsbeteiligung, Alter und Geschlecht	9
4. Bei Unfällen mit Personenschaden Verunglückte nach Art der Verkehrs- beteiligung und Alter	10
5. An Unfällen mit Personenschaden beteiligte und verunglückte Fahrzeug- führer und Fußgänger nach ihrer Herkunft	14
6. Verunglückte Kinder, Jugendliche und Heranwachsende nach Alter und Geschlecht	14
7. Bei Straßenverkehrsunfällen vorläufig festgestellte Unfallursachen und Umstände	16
8. Vorläufig festgestellte Unfallursachen und Umstände der bei Unfällen mit Personenschaden Verunglückten	19
9. An Unfällen mit Personenschaden beteiligte Fahrzeugführer und Fußgänger nach Verwaltungsbezirken	24
10. Bei Unfällen mit Personenschaden Verunglückte nach Art der Verkehrs- beteiligung und Verwaltungsbezirken	28
11. Straßenverkehrsunfälle und verunglückte Personen nach Verwaltungsbezirken	36

Erläuterungen

Unfälle und Verunglückte

Ein für die Straßenverkehrsunfallstatistik meldepflichtiger Unfall liegt vor, wenn infolge des Fahrverkehrs auf öffentlichen Wegen und Plätzen Personen verletzt oder getötet oder Sachschäden verursacht worden sind.

Bei den Unfällen werden unterschieden:

Unfälle mit Personenschaden, und zwar

Unfälle mit Getöteten:

Unfälle, bei denen jeweils eine oder mehrere Personen getötet wurden;

Unfälle mit Schwerverletzten:

Unfälle, bei denen eine oder mehrere Personen schwer verletzt wurden;

Unfälle mit Leichtverletzten:

Unfälle, bei denen eine oder mehrere Personen leicht verletzt wurden.

Unfälle mit nur Sachschaden, und zwar

schwere Sachschadensunfälle:

Unfälle, bei denen der Sachschaden bei einem der Beteiligten 1 000 und mehr DM ausmachte;

Bagatellunfälle:

Unfälle, bei denen der Sachschaden bei jedem der Beteiligten unter 1 000 DM lag.

Kriterium für die Zuordnung eines Unfalles ist die jeweils schwerste Folge.

Es zählen als

Getötete:

Personen, die auf der Stelle getötet wurden oder innerhalb von 30 Tagen an den Unfallfolgen starben;

Schwerverletzte:

Personen, die unmittelbar zu stationärer Behandlung in Krankenanstalten eingeliefert wurden (Verbleib über 24 Stunden);

Leichtverletzte:

Personen, deren Verletzungen keinen Krankenhausaufenthalt erforderten.

Art der Verkehrsbeteiligung

Kraftfahrzeug

Mofa, Moped

Kraftrad, Kraftroller

Personenkraftwagen

Bus

Güterkraftfahrzeug

Liefer- und Lastkraftwagen

Sattelschlepper

andere Zugmaschine

Tankkraftwagen

Lastkraftwagen mit Spezialaufbau

landwirtschaftliche Zugmaschine

Sonderkraftfahrzeug

Straßenbahn

Eisenbahn

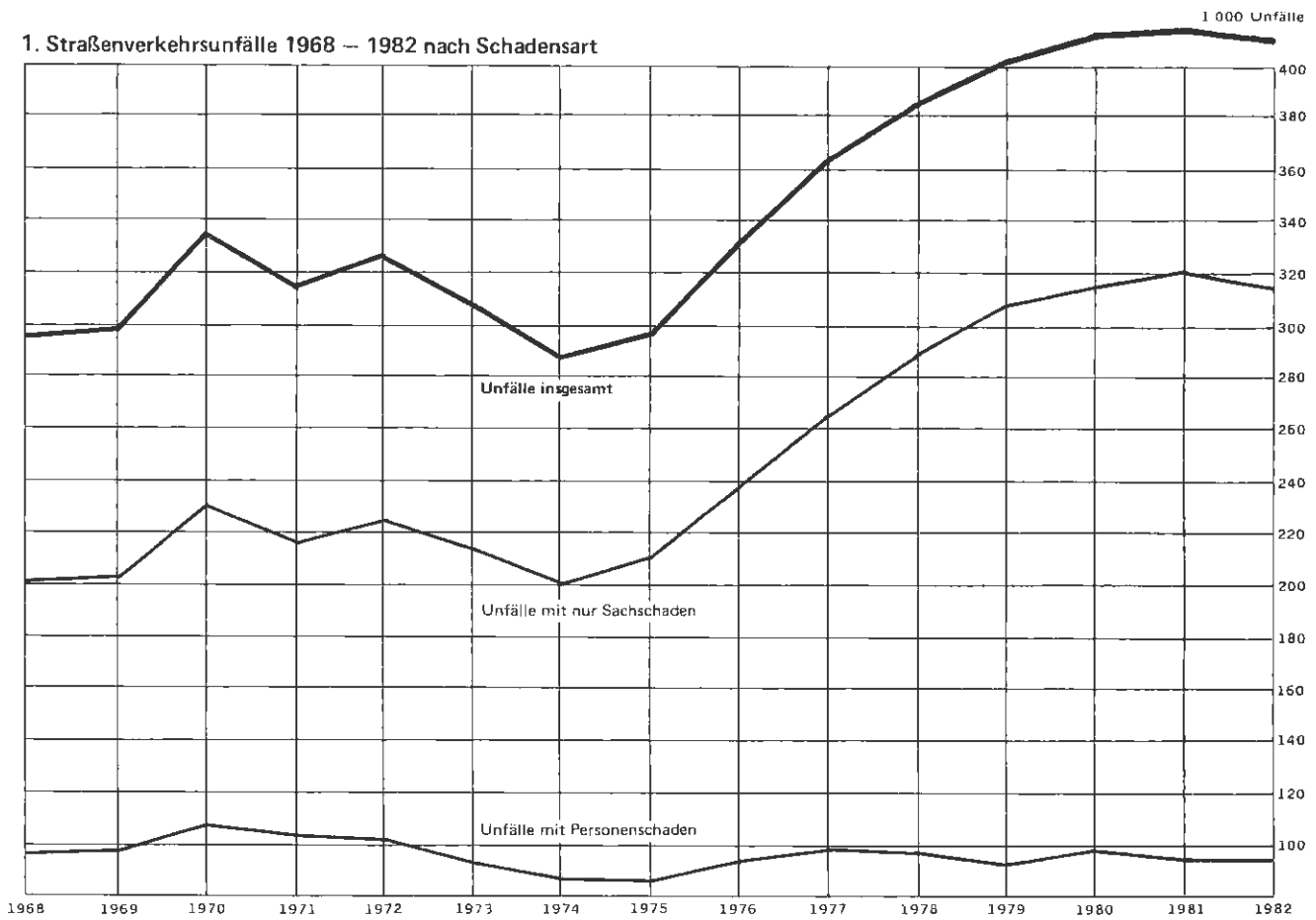
Fahrrad

Sonstiges Fahrzeug

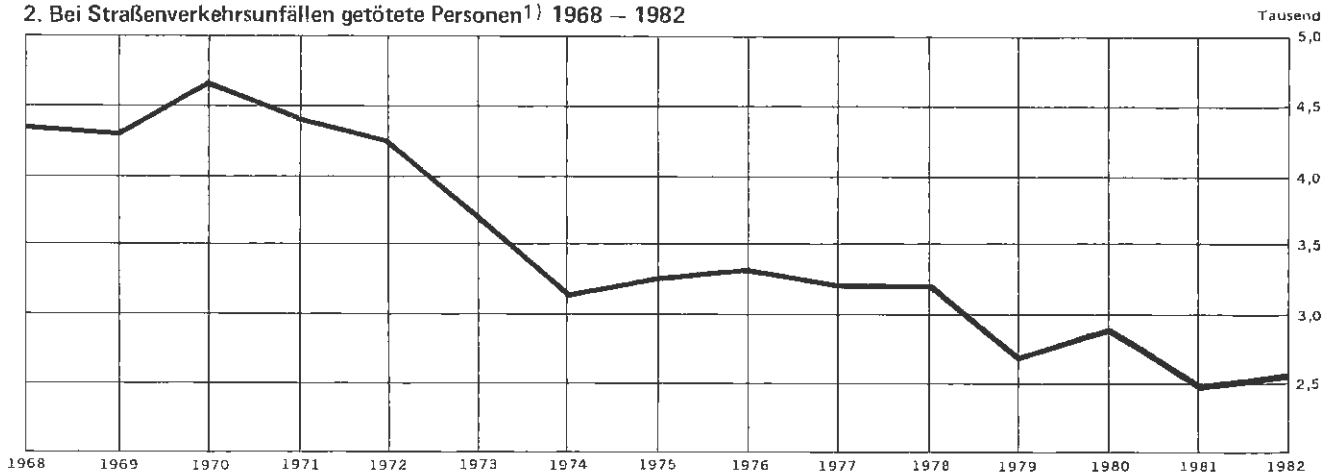
Fußgänger

Andere Person

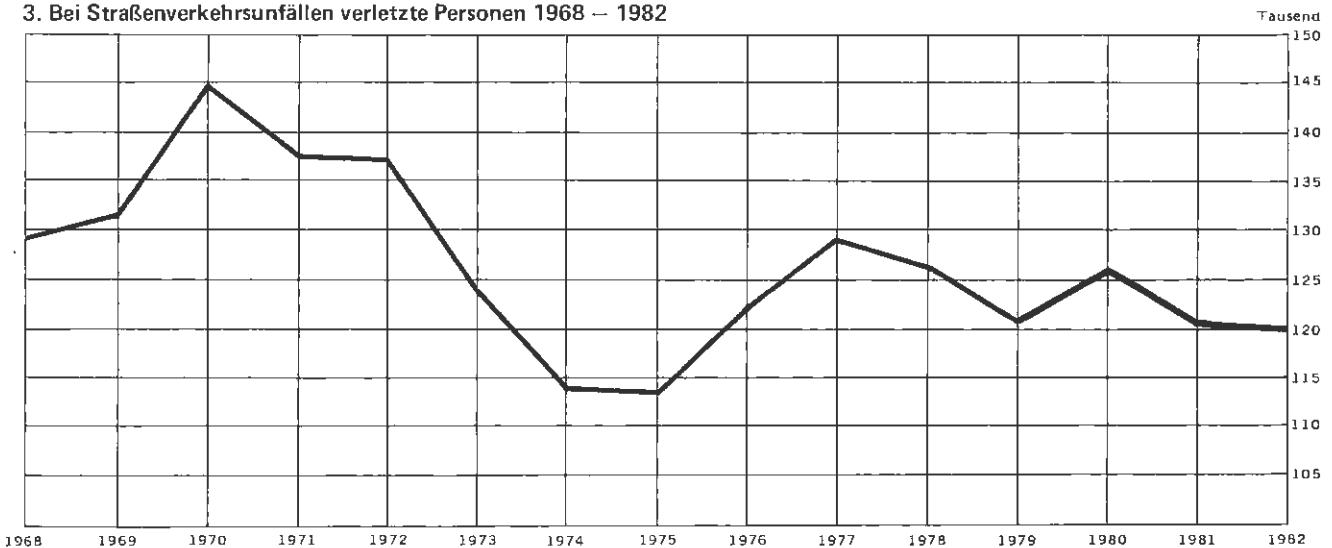
1. Straßenverkehrsunfälle 1968 – 1982 nach Schadensart



2. Bei Straßenverkehrsunfällen getötete Personen¹⁾ 1968 – 1982

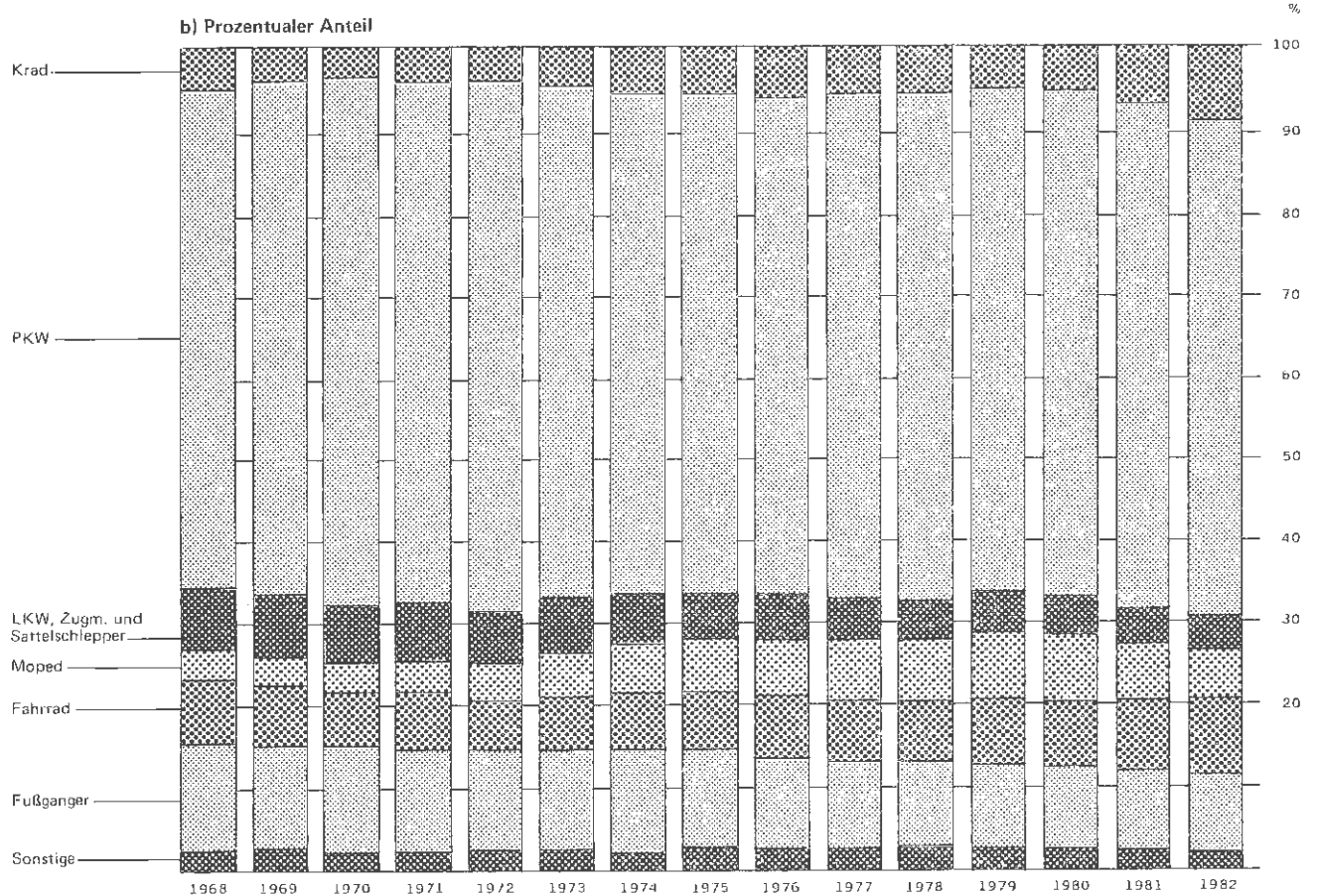
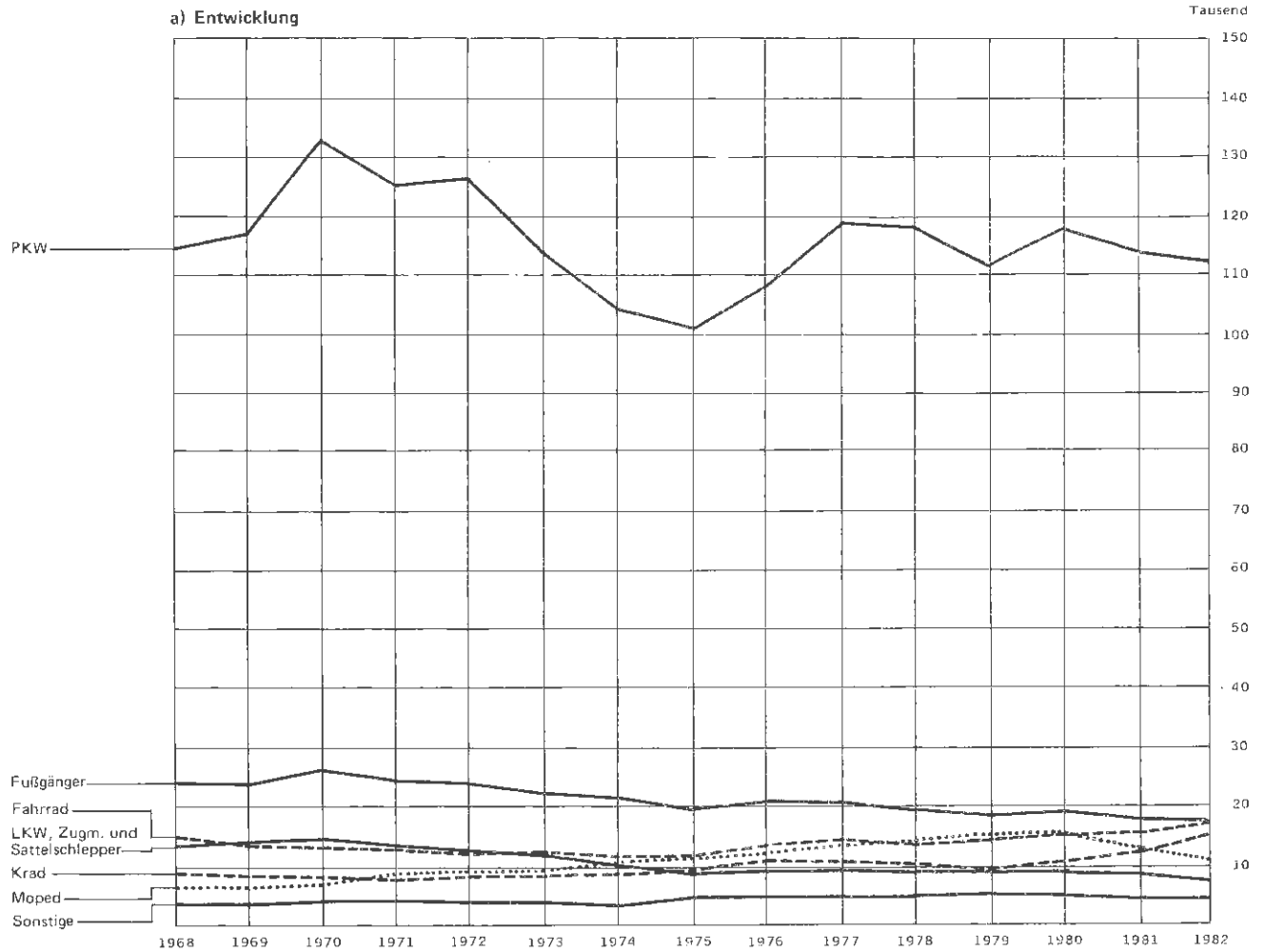


3. Bei Straßenverkehrsunfällen verletzte Personen 1968 – 1982



¹⁾ einschl. der innerhalb von 30 Tagen an Unfallfolgen gestorbenen Personen

4. An Straßenverkehrsunfällen mit Personenschaden beteiligte Verkehrsteilnehmer 1968 – 1982



1. Straßenverkehrsunfälle und ihre Folgen 1947 — 1982

Zeitraum	Unfälle						Getötete Personen	Verletzte Personen		
	innerhalb	außerhalb	ins- gesamt	Personen- schaden	davon mit			ins- gesamt	davon	
	von Ortschaften ¹⁾				nur Sachschaden von				Schwer-	Leicht-
					1 000 und mehr DM bei einem	weniger als 1 000 DM bei jedem				
1947	.	.	17 689	10 539	7 150	1 463	12 491	.	.	
1948	.	.	25 919	14 866	11 053	1 625	17 225	.	.	
1949	.	.	42 674	23 196	19 478	1 518	26 710	.	.	
1950	56 421	11 238	67 659	34 674	32 986	1 514	40 887	.	.	
1951	75 350	15 564	90 914	47 489	43 425	1 839	57 104	.	.	
1952	89 181	20 251	109 432	55 345	54 087	2 005	67 744	.	.	
1953	107 510	22 850	130 360	69 706	20 741	39 913	3 397	86 135	34 746	51 389
1954	121 196	25 303	146 499	76 491	22 879	47 129	3 681	94 794	37 533	57 261
1955	141 259	29 905	171 164	85 650	29 427	56 087	3 891	106 284	40 454	65 830
1956	160 654	32 166	192 820	90 696	35 099	67 025	4 188	111 861	43 676	68 185
1957	161 584	34 002	195 586	88 069	33 956	73 561	3 855	109 541	42 726	66 815
1958	172 281	44 196	216 477	87 442	39 756	89 279	3 585	108 487	40 357	68 130
1959	192 193	47 722	239 915	96 981	60 197	82 737	3 993	122 121	43 810	78 311
1960	224 738	57 574	282 312	105 141	102 001	75 170	4 163	135 083	42 339	92 744
1961	237 060	60 977	298 037	103 463	119 566	75 068	4 267	134 282	40 606	93 676
1962	247 846	64 999	312 845	97 171	142 372	73 302	4 074	126 990	37 762	89 228
1963 ²⁾	233 805	64 457	298 262	92 857	148 604	56 801	4 000	122 977	37 140	85 837
1964	152 605	46 478	293 228	97 895	29 895	165 438	4 709	129 816	40 563	89 253
1965	90 398	33 501	282 562	92 434	31 465	158 663	4 377	123 355	35 385	87 970
1966	96 427	35 902	302 198	96 105	36 224	169 869	4 594	129 125	37 401	91 724
1967	96 277	35 431	296 466	95 253	36 455	164 758	4 668	127 582	39 213	88 369
1968	97 335	36 594	296 340	96 280	37 649	162 411	4 324	128 816	39 219	89 597
1969	96 329	37 253	297 887	97 079	36 503	164 305	4 285	131 456	40 053	91 403
1970	107 737	41 510	336 128	106 377	42 870	186 881	4 632	144 999	44 011	100 988
1971	103 364	40 705	316 694	101 213	42 855	172 626	4 386	137 462	41 604	95 858
1972	109 451	39 495	324 872	101 312	47 634	175 926	4 236	137 282	42 210	95 072
1973	101 215	36 681	306 741	93 216	44 680	168 845	3 690	124 598	38 624	85 974
1974	97 153	33 557	287 085	87 254	43 456	156 375	3 162	114 399	35 949	78 450
1975	94 458	35 505	290 914	86 602	43 361	160 951	3 257	114 191	37 367	76 824
1976	108 991	39 863	333 569	93 659	55 195	184 715	3 384	122 192	39 781	82 411
1977	119 599	44 494	361 466	99 049	65 044	197 373	3 225	129 865	41 746	88 119
1978	125 416	45 335	386 478	97 212	73 539	215 727	3 203	126 385	40 606	85 779
1979	129 133	44 981	400 984	93 468	80 646	226 870	2 681	120 275	38 359	81 916
1980 ³⁾	138 555	48 096	412 958	98 311	88 340	226 307	2 885	125 928	39 398	86 530
1981 ³⁾	139 831	47 000	413 998	93 810	93 021	227 167	2 497	120 349	37 429	82 920
1982 ³⁾	142 330	48 321	409 471	94 096	96 555	218 820	2 521	120 132	37 817	82 315
1982 Januar	10 543	3 858	34 177	6 186	8 215	19 776	184	8 022	2 551	5 471
Februar	8 896	3 054	26 604	5 821	6 129	14 654	169	7 435	2 433	5 002
März	11 691	4 202	35 886	7 494	8 399	19 993	211	9 524	2 965	6 559
April	11 188	3 842	33 162	7 446	7 584	18 132	200	9 619	2 943	6 676
Mai	12 626	4 125	35 179	8 845	7 906	18 428	216	11 439	3 447	7 992
Juni	12 819	4 253	36 300	9 121	7 951	19 228	207	11 622	3 572	8 050
Juli	10 877	3 872	30 834	8 343	6 406	16 085	223	10 747	3 445	7 302
August	10 468	3 815	29 169	7 405	6 878	14 886	194	9 591	3 082	6 509
September	12 818	4 176	33 926	9 030	7 964	16 932	209	11 281	3 555	7 726
Oktober	13 639	4 471	37 934	8 462	9 648	19 824	228	10 730	3 367	7 363
November	13 764	4 142	37 988	8 328	9 578	20 082	226	10 492	3 379	7 113
Dezember	12 950	4 479	38 229	7 570	9 859	20 800	253	9 577	3 069	6 508

1) ab 1964 ohne Bagatellunfälle (Siehe Erläuterungen.) — 2) 1963 und früher: Sachschadensgrenze von 200 DM — 3) Die Summe der Monatsergebnisse stimmt nicht mit dem Jahresergebnis überein, da hier Nachmeldungen berücksichtigt sind.

2. Straßenverkehrsunfälle mit Personenschaden

Unfälle	Unfälle			Art der Verkehrsbeteiligung	Verkehrsteilnehmer	
	innerhalb	außerhalb	zusammen		insgesamt	darunter nach Verkehrsunfall flüchtig
	von Ortschaften					
Unfälle insgesamt	69 998	24 098	94 096	D. Unfälle nach beteiligten Verkehrsteilnehmern		
A. Unfälle nach Straßengruppen				1. Krafträder	10 173	174
a) auf einer Bundesautobahn	—	3 967	3 967	2. Kraftrroller	436	3
b) auf einer Bundesstraße	13 266	6 015	19 281	3. Kleinkrafträder	5 039	72
c) auf einer Landstraße	16 167	8 475	24 642	4. Mopeds, Mokicks	3 015	78
d) auf einer Kreisstraße	6 273	3 133	9 406	5. Mofas 25	7 817	369
e) auf einer anderen Straße	34 292	2 508	36 800	6. Personenkraftwagen	112 208	5 230
				7. Kraftomnibusse	1 442	72
				8. Oberleitungsbusse	9	—
				9. Liefer- und Lastkraftwagen ohne Anhänger	4 951	288
				davon mit einem zulässigen Gesamtgewicht		
				a) bis 3 500 kg	1 093	28
				b) von 3 501 bis 9 000 kg	1 482	42
				c) von 9 001 und mehr kg	870	16
				d) unbekannt	1 506	202
B. Unfälle nach Unfalltypen				10. Liefer- und Lastkraftwagen mit Anhänger	1 354	57
1. Fahr Unfall	7 428	8 260	15 688	davon mit einem zulässigen Gesamtgewicht		
2. Abbiege-Unfall	12 636	2 644	15 280	a) bis 3 500 kg	57	1
3. Einbiegen-/Kreuzen-Unfall	17 809	3 981	21 790	b) von 3 501 bis 9 000 kg	111	1
4. Überschreiten-Unfall	12 430	630	13 060	c) von 9 001 und mehr kg	885	15
5. Unfall durch ruhenden Verkehr	3 575	283	3 858	d) unbekannt	301	40
6. Unfall im Längsverkehr	9 794	5 623	15 417	Liefer- und Lastkraftwagen zusammen (9 – 10)	6 305	345
7. Sonstiger Unfall	6 326	2 677	9 003	darunter mit Tankauflage	31	1
C. Unfälle nach ihrer Art				11. Sattelschlepper	717	22
1. Zusammenstoß mit einem anderen Fahrzeug, das				darunter mit Tankauflage	51	5
a) anfährt, anhält oder im ruhenden Verkehr steht	5 809	714	6 523	12. Landwirtschaftliche Zugmaschinen	407	9
b) vorausfährt oder wartet	5 594	2 987	8 581	13. Andere Zugmaschinen	62	3
c) seitlich in gleicher Richtung fährt	2 624	877	3 501	darunter mit Tankwagen	4	1
d) entgegenkommt	5 158	2 942	8 100	14. Tankkraftwagen	17	1
e) einbiegt oder kreuzt	25 824	5 541	31 365	15. Lastkraftwagen mit Spezialaufbau Güterkraftfahrzeuge ohne landwirtschaftliche Zugmaschinen zus. (9 – 11, 13 – 15)	7 185	379
				16. Sonderkraftfahrzeuge	387	16
				Kraftfahrzeuge zusammen (1 – 16)	148 118	6 402
2. Zusammenstoß zwischen Fahrzeug und Fußgänger	14 588	871	15 459	17. Straßenbahnen	457	4
3. Aufprall auf ein Hindernis auf der Fahrbahn	236	185	421	18. Eisenbahnen	63	1
4. Abkommen von der Fahrbahn nach				19. Fahrräder	17 205	433
a) rechts	3 414	4 786	8 200	20. Fußgänger	17 360	238
b) links	2 280	3 508	5 788	21. Bespannte Fuhrwerke	32	5
5. Unfall anderer Art	4 471	1 687	6 158	22. Handwagen, Handkarren	10	2
				23. Tierführer, Treiber	118	11
				24. Sonstige und unbekannte Fahrzeuge	1 099	1 013
				25. Andere Personen	184	11
				Insgesamt	184 646	8 120

3. An Unfällen mit Personenschaden beteiligte Fahrzeugführer und Fußgänger nach Art der Verkehrsbeteiligung, Alter und Geschlecht

Alter von ... bis unter ... Jahren	Beteiligte													
	Geschlecht	ins- gesamt	davon									Rad- fahrer	Fuß- gänger	andere Personen
			Fahrzeugführer							zu- sammen				
			von											
Mofas, Mopeds, Mokicks	Kraft- rädern, -rollern	Perso- nen- kraft- wagen	Omni- bussen	Güter- kraft- fahr- zeugen	landw. Zug- ma- schinen	Sonder- kraft- fahr- zeugen								
Insgesamt														
unter 18	27 673	5 396	5 653	258	2	8	24	—	11 341	8 521	7 752	59		
männlich	20 689	4 520	5 394	233	2	8	23	—	10 180	6 002	4 482	25		
weiblich	6 984	876	259	25	—	—	1	—	1 161	2 519	3 270	34		
18 — 21	26 514	1 784	4 382	18 162	10	350	47	21	24 756	1 019	701	38		
männlich	20 704	1 485	4 109	13 633	10	340	47	19	19 643	598	633	30		
weiblich	5 810	299	273	4 529	—	10	—	2	5 113	421	268	8		
21 — 25	24 600	615	3 301	17 956	50	883	36	50	22 891	871	712	126		
männlich	18 769	523	3 138	13 033	48	864	34	49	17 689	530	447	103		
weiblich	5 831	92	163	4 923	2	19	2	1	5 202	341	265	23		
25 — 35	33 318	742	1 551	25 576	439	2 112	74	120	30 614	1 279	1 159	266		
männlich	24 720	633	1 501	18 193	421	2 087	72	113	23 020	788	689	223		
weiblich	8 598	109	50	7 383	18	25	2	7	7 594	491	470	43		
35 — 45	26 651	707	339	20 407	507	1 795	62	71	23 888	1 361	1 213	189		
männlich	19 663	601	330	14 646	492	1 765	57	69	17 960	816	718	169		
weiblich	6 988	106	9	5 761	15	30	5	2	5 928	545	495	20		
45 — 55	20 069	743	239	14 225	333	1 274	75	64	16 953	1 556	1 362	198		
männlich	15 465	648	235	11 019	328	1 262	73	62	13 627	883	764	191		
weiblich	4 604	95	4	3 206	5	12	2	2	3 326	673	598	7		
55 — 65	10 456	373	58	7 074	74	377	58	35	8 049	1 134	1 218	55		
männlich	7 570	330	58	5 550	73	375	58	33	6 477	493	551	49		
weiblich	2 886	43	—	1 524	1	2	—	2	1 572	641	667	6		
65 und mehr	8 362	268	25	3 645	8	55	28	5	4 034	1 199	3 111	18		
männlich	5 233	250	25	3 115	8	54	28	5	3 485	701	1 032	15		
weiblich	3 129	18	—	530	—	1	—	—	549	498	2 079	3		
Alle Altersklassen	177 643	10 628	15 548	107 303	1 423	6 854	404	366	142 526	16 940	17 228	949		
männlich	132 813	8 990	14 790	79 422	1 382	6 755	392	350	112 081	10 811	9 116	805		
weiblich	44 830	1 638	758	27 881	41	99	12	16	30 445	6 129	8 112	144		
Ohne Angabe	7 003	204	100	4 905	28	331	3	21	5 592	265	132	1 014		
Insgesamt	184 646	10 832	15 648	112 208	1 451	7 185	407	387	148 118	17 205	17 360	1 963		
darunter als Hauptverursacher														
unter 18	14 726	2 951	2 464	207	—	6	15	—	5 643	4 569	4 478	36		
männlich	11 228	2 548	2 335	191	—	6	14	—	5 094	3 365	2 755	14		
weiblich	3 498	403	129	16	—	—	1	—	549	1 204	1 723	22		
18 — 21	15 861	920	1 983	11 897	6	247	35	14	15 102	414	321	24		
männlich	12 456	805	1 862	8 993	6	242	35	12	11 955	274	209	18		
weiblich	3 405	115	121	2 904	—	5	—	2	3 147	140	112	6		
21 — 25	12 839	326	1 395	9 821	22	540	20	27	12 151	345	306	37		
männlich	9 865	296	1 337	7 168	22	529	18	26	9 396	234	205	30		
weiblich	2 974	30	58	2 653	—	11	2	1	2 755	111	101	7		
25 — 35	15 727	341	588	12 413	153	1 072	42	60	14 669	473	503	82		
männlich	11 622	306	572	8 711	148	1 052	41	58	10 888	329	338	67		
weiblich	4 105	35	16	3 702	5	20	1	2	3 781	144	165	15		
35 — 45	12 146	325	118	9 623	160	839	33	41	11 139	436	513	58		
männlich	8 994	282	116	6 845	153	824	32	40	8 292	308	343	51		
weiblich	3 152	43	2	2 778	7	15	1	1	2 847	128	170	7		
45 — 55	9 311	324	87	6 908	126	594	43	34	8 116	533	595	67		
männlich	7 231	294	86	5 286	122	588	42	34	6 452	340	375	64		
weiblich	2 080	30	1	1 622	4	6	1	—	1 664	193	220	3		
55 — 65	5 202	165	25	3 781	35	209	42	16	4 273	434	472	23		
männlich	3 833	148	25	2 900	34	209	42	16	3 374	204	237	18		
weiblich	1 369	17	—	881	1	—	—	—	899	230	235	5		
65 und mehr	4 519	144	11	2 391	1	34	19	2	2 602	614	1 293	10		
männlich	3 071	130	11	2 030	1	33	19	2	2 226	372	465	8		
weiblich	1 448	14	—	361	—	1	—	—	376	242	828	2		
Alle Altersklassen	90 331	5 496	6 671	57 041	503	3 541	249	194	73 695	7 818	8 481	337		
männlich	68 300	4 809	6 344	42 124	486	3 483	243	188	57 677	5 426	4 927	270		
weiblich	22 031	687	327	14 917	17	58	6	6	16 018	2 392	3 554	67		
Ohne Angabe	3 765	191	83	1 981	21	177	1	4	2 458	224	113	970		
Zusammen	94 096	5 687	6 754	59 022	524	3 718	250	198	76 153	8 042	8 594	1 307		

4. Bei Unfällen mit Personenschaden Verunglückte

Lfd. Nr.	Art der Verkehrsbeteiligung	im Alter von ...					
		unter 6	6 — 10	10 — 15	15 — 18	18 — 21	21 — 25
							Getötete
	Führer und Mitfahrer von						
1	Fahrzeugen insgesamt	19	25	46	160	290	265
2	Mofas	—	—	1	40	7	4
3	Mopeds, Mokicks	—	—	—	12	7	1
4	Krafträdern, -rollern	—	—	2	53	82	86
5	Personenkraftwagen	15	5	14	36	185	163
6	Bussen	—	—	—	—	—	—
7	Güterkraftfahrzeugen	—	1	—	—	3	3
8	landwirtschaftl. Zugmaschinen	—	—	—	—	—	1
9	Sonderkraftfahrzeugen	—	—	—	—	1	1
10	Fahrrädern	4	19	29	19	5	6
11	sonstigen Fahrzeugen	—	—	—	—	—	—
12	Fußgänger	44	39	23	10	24	18
13	Andere Personen	—	—	—	—	—	—
14	Zusammen	63	64	69	170	314	283
							Schwer
	Führer und Mitfahrer von						
15	Fahrzeugen insgesamt	321	664	1 681	5 196	6 291	4 517
16	Mofas	4	3	38	1 171	329	139
17	Mopeds, Mokicks	—	—	11	468	183	51
18	Krafträdern, -rollern	1	2	42	1 964	1 775	1 219
19	Personenkraftwagen	217	164	287	938	3 670	2 797
20	Bussen	2	1	8	7	3	10
21	Güterkraftfahrzeugen	1	3	6	5	63	78
22	landwirtschaftl. Zugmaschinen	1	2	2	2	8	11
23	Sonderkraftfahrzeugen	—	—	—	—	9	6
24	Fahrrädern	95	487	1 284	640	244	204
25	sonstigen Fahrzeugen	—	2	3	1	7	2
26	Fußgänger	963	1 289	751	325	250	246
27	Andere Personen	1	—	4	3	3	4
28	Zusammen	1 285	1 953	2 436	5 524	6 544	4 767

nach Art der Verkehrsbeteiligung und Alter

Personen					ohne Alters- angabe	zusammen	darunter Fahrzeug- führer	Lfd. Nr.
bis unter ... Jahren								
25 — 35	35 — 45	45 — 55	55 — 65	65 und mehr				
270	192	160	137	232	—	1 796	1 384	1
5	7	11	7	17	—	99	95	2
1	3	2	1	2	—	29	29	3
38	7	10	2	4	—	284	249	4
191	158	111	86	123	—	1 087	733	5
2	—	—	3	2	—	7	2	6
11	4	5	2	2	—	31	26	7
5	2	2	1	1	—	12	8	8
—	1	—	4	—	—	7	5	9
16	10	19	31	81	—	239	237	10
1	—	—	—	—	—	1	—	11
36	45	69	75	341	—	724	x	12
—	—	—	1	—	—	1	x	13
306	237	229	213	573	—	2 521	1 384	14
verletzte								
4 104	2 712	2 286	1 488	1 351	6	30 617	22 823	15
181	180	181	97	89	—	2 412	2 302	16
45	31	57	49	24	1	920	804	17
512	95	63	21	13	—	5 707	4 723	18
2 889	1 920	1 405	868	696	4	15 855	9 631	19
9	14	20	14	20	—	108	21	20
129	88	61	15	3	—	452	309	21
30	26	17	7	2	—	108	81	22
14	6	7	4	—	—	46	23	23
292	351	472	411	495	—	4 975	4 912	24
3	1	3	2	9	1	34	17	25
398	435	529	485	1 491	—	7 162	x	26
5	5	7	5	1	—	38	x	27
4 507	3 152	2 822	1 978	2 843	6	37 817	22 823	28

Noch: 4. Bei Unfällen mit Personenschaden Verunglückte

Lfd. Nr.	Art der Verkehrsbeteiligung	im Alter von ...					
		unter 6	6 -- 10	10 -- 15	15 -- 18	18 -- 21	21 -- 25
							Leicht
	Führer und Mitfahrer von						
29	Fahrzeugen insgesamt	1 112	1 522	4 024	10 837	12 251	9 928
30	Mofas	10	5	44	2 272	651	282
31	Mopeds, Mokicks	—	1	17	1 002	528	106
32	Krafträdern, -rollern	—	2	105	4 336	2 906	2 019
33	Personenkraftwagen	874	648	914	1 627	7 337	6 666
34	Bussen	14	29	45	22	25	25
35	Güterkraftfahrzeugen	3	3	9	16	108	182
36	landwirtschaftl. Zugmaschinen	—	3	3	6	17	18
37	Sonderkraftfahrzeugen	2	1	—	2	8	21
38	Fahrrädern	207	825	2 879	1 540	659	582
39	sonstigen Fahrzeugen	2	5	8	14	12	27
40	Fußgänger	954	1 560	1 086	507	394	423
41	Andere Personen	1	2	10	3	6	14
42	Zusammen	2 067	3 084	5 120	11 347	12 651	10 365
							Verunglückte
	Führer und Mitfahrer von						
43	Fahrzeugen insgesamt	1 452	2 211	5 751	16 193	18 832	14 710
44	Mofas	14	8	83	3 483	987	425
45	Mopeds, Mokicks	—	1	28	1 482	718	158
46	Krafträdern, -rollern	1	4	149	6 353	4 763	3 324
47	Personenkraftwagen	1 106	817	1 215	2 601	11 192	9 626
48	Bussen	16	30	53	29	28	35
49	Güterkraftfahrzeugen	4	7	15	21	174	263
50	landwirtschaftl. Zugmaschinen	1	5	5	8	25	30
51	Sonderkraftfahrzeugen	2	1	—	2	18	28
52	Fahrrädern	306	1 331	4 192	2 199	908	792
53	sonstigen Fahrzeugen	2	7	11	15	19	29
54	Fußgänger	1 961	2 888	1 860	842	668	687
55	Andere Personen	2	2	14	6	9	18
56	Insgesamt	3 415	5 101	7 625	17 041	19 509	15 415

nach Art der Verkehrsbeteiligung und Alter

Personen								Lfd. Nr.
bis unter ... Jahren					ohne Alters- angabe	zusammen	darunter Fahrzeug- führer	
25 — 35	35 — 45	45 — 55	55 — 65	65 und mehr				
verletzte								
11 651	8 685	6 843	3 722	2 699	53	73 327	52 667	29
347	351	350	149	89	10	4 560	4 418	30
108	96	117	56	42	4	2 077	1 817	31
982	247	159	36	10	4	10 806	8 786	32
8 847	6 620	4 852	2 561	1 665	16	42 627	25 820	33
59	99	115	155	233	—	821	72	34
324	258	200	62	16	—	1 181	889	35
64	45	24	14	6	—	200	159	36
26	21	14	9	4	—	108	59	37
849	923	992	658	592	15	10 721	10 542	38
45	25	20	22	42	4	226	105	39
679	678	725	627	1 235	32	8 900	x	40
17	11	17	4	3	—	88	x	41
12 347	9 374	7 585	4 353	3 937	85	82 315	52 667	42
insgesamt								
16 025	11 589	9 289	5 347	4 282	59	105 740	76 874	43
533	538	542	253	195	10	7 071	6 815	44
154	130	176	106	68	5	3 026	2 650	45
1 532	349	232	59	27	4	16 797	13 758	46
11 927	8 698	6 368	3 515	2 484	20	59 569	36 184	47
70	113	135	172	255	—	936	95	48
464	350	266	79	21	—	1 664	1 224	49
99	73	43	22	9	—	320	248	50
40	28	21	17	4	—	161	87	51
1 157	1 284	1 483	1 100	1 168	15	15 935	15 691	52
49	26	23	24	51	5	261	122	53
1 113	1 158	1 323	1 187	3 067	32	16 786	x	54
22	16	24	10	4	—	127	x	55
17 160	12 763	10 636	6 544	7 353	91	122 653	76 874	56

5. An Unfällen mit Personenschaden beteiligte und

Lfd. Nr.	Herkunft	Beteiligte				
		insgesamt	davon			
			Kraftfahrzeugführer			motorisierten Zweirädern
			zusammen	Personen- kraftwagen	Güterkraft- fahrzeugen	
1	Beteiligte insgesamt	184 646	148 118	112 208	7 185	26 480
2	darunter Ausländer mit Wohnsitz im Inland	13 194	9 607	8 298	330	890
	davon					
3	Griechen	742	559	508	11	35
4	Italiener	1 187	960	828	36	86
5	Jugoslawen	1 238	943	821	39	65
6	Spanier	364	272	228	11	33
7	Türken	6 076	3 907	3 401	69	423
8	übrige	3 587	2 966	2 512	164	248
9	Ausländer mit Wohnsitz im Ausland	1 300	1 212	838	278	77
	davon in					
10	Norwegen, Schweden, Dänemark	26	24	12	9	3
11	Großbritannien	125	113	90	13	5
12	Belgien, Niederlande, Luxemburg	825	792	541	176	62
13	Frankreich	50	39	29	9	1
14	Schweiz	18	17	12	5	—
15	Österreich	41	39	12	27	—
16	Italien	35	33	24	8	—
17	Vereinigte Staaten	25	23	23	—	—
18	übrigen Ländern	155	132	95	31	6

6. Verunglückte Kinder, Jugendliche und

Lfd. Nr.	Alter von ... bis unter ... Jahren	insgesamt	männlich		
			zusammen	darunter	
				Fußgänger	Radfahrer
1	0 — 1	17	10	9	—
2	1 — 2	309	164	33	—
3	2 — 3	488	261	141	—
4	3 — 4	651	371	242	—
5	4 — 5	859	517	354	39
6	5 — 6	1 091	690	467	89
7	0 — 6	3 415	2 013	1 246	128
8	6 — 7	1 270	787	514	150
9	7 — 8	1 434	904	547	239
10	8 — 9	1 244	752	387	267
11	9 — 10	1 153	707	293	321
12	10 — 11	1 331	822	249	436
13	11 — 12	1 494	898	245	509
14	12 — 13	1 483	898	185	588
15	13 — 14	1 556	977	162	662
16	14 — 15	1 761	1 029	122	707
17	6 — 15	12 726	7 774	2 704	3 879
18	0 — 15	16 141	9 787	3 950	4 007
19	15 — 16	3 325	2 179	126	568
20	16 — 17	6 591	4 953	126	457
21	17 — 18	7 125	5 273	149	400
22	18 — 19	7 387	5 307	134	225
23	19 — 20	6 594	4 603	141	161
24	20 — 21	5 528	3 811	134	115

verunglückte Fahrzeugführer und Fußgänger nach ihrer Herkunft

			Verunglückte				Lfd. Nr.
			insgesamt	davon			
Radfahrer	Fußgänger	andere Fahrzeugführer oder Personen		Getötete	Schwer-	Leicht-	
						verletzte	
17 205	17 360	1 963	93 787	2 109	30 023	61 655	1
1 154	2 381	52	7 003	101	2 298	4 604	2
49	126	8	341	5	98	238	3
64	157	6	555	6	166	383	4
94	193	8	638	5	182	451	5
35	56	1	195	3	65	127	6
627	1 528	14	3 448	44	1 175	2 229	7
285	321	15	1 826	38	612	1 176	8
43	42	3	483	21	172	290	9
—	1	1	9	1	3	5	10
4	7	1	56	1	21	34	11
21	11	1	281	13	101	167	12
6	5	—	25	1	9	15	13
—	1	—	5	1	1	3	14
1	1	—	12	1	5	6	15
—	2	—	15	—	3	12	16
—	2	—	12	2	3	7	17
11	12	—	68	1	26	41	18

Heranwachsende nach Alter und Geschlecht

Verunglückte								Lfd. Nr.
davon								
		zusammen	weiblich				ohne Angabe des Geschlechts	
			darunter					
Führer	Mitfahrer		Fußgänger	Radfahrer	Führer	Mitfahrer		
von Kraftfahrzeugen				von Kraftfahrzeugen				
—	1	7	6	—	—	—	—	1
—	121	145	21	—	—	113	—	2
—	105	227	103	—	—	108	—	3
—	116	280	156	—	—	106	—	4
—	110	342	193	16	—	118	—	5
—	124	401	236	35	—	122	—	6
—	577	1 402	715	51	—	567	—	7
—	115	483	309	50	—	118	—	8
—	110	530	348	67	—	112	—	9
—	95	492	269	96	—	125	—	10
—	87	446	221	112	—	111	—	11
—	131	508	198	186	—	123	1	12
1	135	596	205	233	—	152	—	13
3	120	585	186	244	—	145	—	14
10	136	579	142	270	5	149	—	15
26	167	732	165	305	8	237	—	16
40	1 096	4 951	2 043	1 563	13	1 272	1	17
40	1 673	6 353	2 758	1 614	13	1 839	1	18
1 137	341	1 146	158	242	265	472	—	19
3 715	645	1 638	136	270	384	838	—	20
3 779	940	1 852	147	240	409	1 054	—	21
3 990	949	2 079	115	181	839	942	1	22
3 410	882	1 989	74	123	965	822	2	23
2 851	703	1 717	70	92	887	663	—	24

7. Bei Straßenverkehrsunfällen vorläufig festgestellte Unfallursachen und Umstände

Systematik-Nr.	Vorläufig festgestellte Unfallursachen und Umstände	Ursachen bei Unfällen mit					
		Personenschaden			nur Sachschaden von 1 000 und mehr DM bei einem der Beteiligten		
		zusammen	davon bei Unfällen		zusammen	davon bei Unfällen	
			innerorts	außerorts		innerorts	außerorts
	Ursachen bei Fahrzeugführern	111 178	80 511	30 667	123 818	91 932	31 886
	in bezug auf						
	Verkehrstüchtigkeit	9 236	6 267	2 969	9 729	7 757	1 972
01	Alkoholeinfluß	8 560	5 914	2 646	9 117	7 442	1 675
02	Einfluß anderer berauschender Mittel (z. B. Drogen, Rauschgift)	84	60	24	104	80	24
03	Übermüdung	243	62	181	285	71	214
04	sonstige körperliche oder geistige Mängel	349	231	118	223	164	59
	Straßenbenutzung	6 883	5 148	1 735	5 348	3 836	1 512
10	Benutzung der falschen Fahrbahn, auch Richtungsfahrbahn, oder verbotswidrige Benutzung anderer Straßenteile	3 122	2 735	387	1 147	929	218
11	Verstoß gegen das Rechtsfahrgebot	3 761	2 413	1 348	4 201	2 907	1 294
	Geschwindigkeit, nicht angepaßte mit gleichzeitigem Überschreiten der zulässigen Höchstgeschwindigkeit	21 620	11 474	10 146	23 848	13 807	10 041
12	in anderen Fällen	1 733	1 120	613	1 641	1 010	631
13		19 887	10 354	9 533	22 207	12 797	9 410
	Abstand	7 983	5 504	2 479	15 734	10 886	4 848
14	ungenügender Sicherheitsabstand	7 762	5 382	2 380	15 132	10 537	4 595
15	starkes Bremsen des Vorausfahrenden ohne zwingenden Grund	221	122	99	602	349	253
	Überholen	5 544	3 393	2 151	6 078	3 021	3 057
16	unzulässiges Rechtsüberholen	365	307	58	392	231	161
17	Überholen trotz Gegenverkehrs	669	242	427	594	223	371
18	Überholen trotz unklarer Verkehrslage	1 828	1 355	473	2 273	1 670	603
19	Überholen trotz unzureichender Sichtverhältnisse	164	76	88	104	44	60
20	Überholen ohne Beachtung des nachfolgenden Verkehrs und/oder ohne rechtzeitige und deutliche Ankündigung des Ausscherens	404	58	346	995	78	917
21	Fehler beim Wiedereinordnen nach rechts	478	242	236	599	218	381
22	sonstige Fehler beim Überholen	1 301	919	382	772	441	331
23	Fehler beim Überholtwerden	335	194	141	349	116	233
	Vorbeifahren	497	449	48	1 115	1 025	90
24	Nichtbeachten des Vorranges entgegenkommender Fahrzeuge beim Vorbeifahren an haltenden Fahrzeugen, Absperrungen oder Hindernissen	407	374	33	914	870	44
25	Nichtbeachten des nachfolgenden Verkehrs beim Vorbeifahren an haltenden Fahrzeugen, Absperrungen oder Hindernissen und/oder ohne rechtzeitige und deutliche Ankündigung des Ausscherens	90	75	15	201	155	46
	Nebeneinanderfahren						
26	fehlerhaftes Wechseln des Fahrstreifens beim Nebeneinanderfahren oder Nichtbeachten des Reißverschlußverfahrens (§ 7) (ausgen. Pos. 20, 25)	885	719	166	2 417	1 925	492
	Vorfahrt, Vorrang	18 607	14 949	3 658	18 085	15 161	2 924
27	Nichtbeachten der Regel „rechts vor links“	2 164	2 009	155	2 557	2 420	137
28	Nichtbeachten der die Vorfahrt regelnden Verkehrszeichen	13 342	10 390	2 952	12 299	10 235	2 064
29	Nichtbeachten der Vorfahrt des durchgehenden Verkehrs auf Autobahnen oder Kraftfahrstraßen	112	5	107	394	23	371
30	Nichtbeachten der Vorfahrt durch Fahrzeuge, die aus Feld- und Waldwegen kommen	168	68	100	71	14	57
31	Nichtbeachten der Verkehrsregelung durch Polizeibeamte oder Lichtzeichen	2 458	2 212	246	2 435	2 227	208
32	Nichtbeachten des Vorranges entgegenkommender Fahrzeuge	291	212	79	259	193	66
33	Nichtbeachten des Vorranges von Schienenfahrzeugen an Bahnübergängen	72	53	19	70	49	21

Noch: 7. Bei Straßenverkehrsunfällen vorläufig festgestellte Unfallursachen und Umstände

Systematik-Nr.	Vorläufig festgestellte Unfallursachen und Umstände	Ursachen bei Unfällen mit					
		Personenschaden			nur Sachschaden von 1 000 und mehr DM bei einem der Beteiligten		
		zusammen	davon bei Unfällen		zusammen	davon bei Unfällen	
	innerorts	außerorts		innerorts	außerorts		
	Noch: Ursachen bei Fahrzeugführern in bezug auf						
	Abbiegen, Wenden, Rückwärtsfahren, Ein- und Anfahren	19 747	16 901	2 846	21 584	19 125	2 459
35	Fehler beim Abbiegen	11 729	9 759	1 970	9 894	8 284	1 610
36	Fehler beim Wenden oder Rückwärtsfahren	2 774	2 445	329	6 561	6 141	420
37	Fehler beim Einfahren in den fließenden Verkehr (z. B. aus einem Grundstück, von einem anderen Straßenteil oder beim Anfahren vom Fahrbahnrand)	5 244	4 697	547	5 129	4 700	429
	falsches Verhalten gegenüber Fußgängern	7 227	6 925	302	42	32	10
38	an Fußgängerüberwegen	544	541	3	1	1	—
39	an Fußgängerfurten	1 136	1 122	14	2	2	—
40	beim Abbiegen	924	906	18	13	8	5
41	an Haltestellen (auch haltenden Schulbussen mit eingeschaltetem Warnblinklicht)	348	327	21	7	5	2
42	an anderen Stellen	4 275	4 029	246	19	16	3
	ruhenden Verkehr, Verkehrssicherung	1 211	1 083	128	714	567	147
43	unzulässiges Halten oder Parken	181	137	44	275	218	57
44	mangelnde Sicherung haltender oder liegengebliebener Fahrzeuge und von Unfallstellen sowie Schulbussen, bei denen Kinder ein- oder aussteigen	130	65	65	230	144	86
45	verkehrswidriges Verhalten beim Ein- oder Aussteigen, Be- oder Entladen	900	881	19	209	205	4
46	Nichtbeachten der Beleuchtungsvorschriften	300	312	88	150	97	53
	Ladung, Besetzung	438	295	143	522	194	428
47	Überladung, Überbesetzung	163	133	30	69	24	45
48	unzureichend gesicherte Ladung oder Fahrzeugzubehöerteile	275	162	113	553	170	383
49	andere Ursachen bei Fahrzeugführern	11 000	7 192	3 808	18 352	14 499	3 853
	Ursachen bei Fahrzeugen (technische Mängel, Wartungsmängel)	1 892	1 098	794	1 469	779	690
	in bezug auf						
50	Beleuchtung	349	239	110	125	79	46
51	Bereifung	534	144	390	587	170	417
52	Bremsen	497	384	113	344	279	65
53	Lenkung	95	53	42	69	47	22
54	Zugvorrichtung	15	9	6	56	41	15
55	andere Mängel	402	269	133	288	163	125
	Ursachen bei Fußgängern	13 279	12 388	891	364	319	45
	in bezug auf						
	Verkehrstüchtigkeit	1 220	1 053	167	42	39	3
01	Alkoholeinfluß	1 189	1 026	163	39	36	3
02	Einfluß anderer berauschender Mittel (z. B. Drogen, Rauschgift)	6	5	1	1	1	—
03	Übermüdung	—	—	—	—	—	—
04	sonstige körperliche oder geistige Mängel	25	22	3	2	2	—
	falsches Verhalten beim Überschreiten der Fahrbahn	11 178	10 620	558	260	241	19
60	an Stellen, an denen der Fußgängerverkehr durch Polizeibeamte oder Lichtzeichen geregelt war	910	888	22	54	54	—
61	an Fußgängerüberwegen ohne Verkehrsregelung durch Polizeibeamte oder Lichtzeichen	51	50	1	—	—	—
62	in der Nähe von Kreuzungen oder Einmündungen, Lichtzeichenanlagen oder Fußgängerüberwegen bei dichtem Verkehr	1 153	1 117	36	36	34	2
	an anderen Stellen:						
63	durch plötzliches Hervortreten hinter Sichthindernissen	2 560	2 498	62	22	21	1
64	ohne auf den Fahrzeugverkehr zu achten	5 936	5 580	356	122	115	7
65	durch sonstiges falsches Verhalten	568	487	81	26	17	9

Noch: 7. Bei Straßenverkehrsunfällen vorläufig festgestellte Unfallursachen und Umstände

Systematik-Nr.	Vorläufig festgestellte Unfallursachen und Umstände	Ursachen bei Unfällen mit					
		Personenschaden			nur Sachschaden von 1 000 und mehr DM bei einem der Beteiligten		
		zusammen	davon bei Unfällen		zusammen	davon bei Unfällen	
			innerorts	außerorts		innerorts	außerorts
	Noch: Ursachen bei Fußgängern in bezug auf						
66	Nichtbenutzen des Gehweges	110	97	13	5	5	—
67	Nichtbenutzen der vorgeschriebenen Straßenseite	81	13	68	3	—	3
68	Spielen auf oder neben der Fahrbahn	189	184	5	5	4	1
69	andere Ursachen bei Fußgängern	501	421	80	49	30	19
	Ursachen bei Straßenverhältnissen	9 662	5 620	4 042	12 040	7 336	4 704
	Glätte oder Schlüpfrigkeit der Fahrbahn	9 451	5 501	3 950	11 884	7 267	4 617
70	Verunreinigung durch ausgeflossenes Öl	435	302	133	185	105	80
71	andere Verunreinigung durch Straßenbenutzer	90	49	41	36	16	20
72	Schnee, Eis	3 374	1 244	2 130	4 031	2 030	2 001
73	Regen	5 346	3 800	1 546	7 470	5 028	2 442
74	andere Einflüsse	206	106	100	162	88	74
	Zustand der Straße	185	99	86	124	44	80
75	Spurrillen, im Zusammenhang mit Regen, Schnee oder Eis	48	12	36	64	12	52
76	anderer Zustand der Straße	137	87	50	60	32	28
77	nicht ordnungsgemäßer Zustand der Verkehrszeichen oder -einrichtungen	18	14	4	28	23	5
78	mangelhafte Beleuchtung der Straße	5	4	1	4	2	2
79	mangelhafte Sicherung von Bahnübergängen	3	2	1	—	—	—
	Ursachen bei Witterungseinflüssen	830	380	450	799	324	475
	Sichtbehinderung durch						
80	Nebel	312	92	220	317	104	213
81	starken Regen, Hagel, Schneegestöber usw.	147	81	66	153	52	101
82	blendende Sonne	266	180	86	214	153	61
83	Seitenwind	85	15	70	90	9	81
84	Unwetter oder sonstige Witterungseinflüsse	20	12	8	25	6	19
	Ursachen bei Hindernissen	755	320	435	966	307	659
85	nicht oder unzureichend gesicherte Arbeitsstelle auf der Fahrbahn	60	42	18	46	40	6
86	Wild auf der Fahrbahn	217	26	191	249	17	232
87	anderes Tier auf der Fahrbahn	350	183	167	475	182	293
88	sonstiges Hindernis auf der Fahrbahn	128	69	59	196	68	128
	Sonstige Ursachen	292	133	159	335	134	201
	Ursachen bei anderen Personen als Fahrzeugführern oder Fußgängern	53	35	18	39	25	14
	Ursachen insgesamt	137 941	100 485	37 456	139 830	101 156	38 674

8. Vorläufig festgestellte Unfallursachen und Umstände der bei Unfällen mit Personenschaden Verunglückten

Systematik-Nr.	Vorläufig festgestellte Unfallursachen und Umstände	Ortslage der Unfälle	Ursachen bei Verunglückten ¹⁾			
			insgesamt	davon bei		
				Getöteten	Schwer- verletzten	Leicht-
Ursachen bei Fahrzeugführern in bezug auf						
01	Verkehrstüchtigkeit Alkoholeinfluß	Zusammen	11 942	407	4 683	6 852
		innerorts	7 882	171	2 761	4 950
		außerorts	4 060	236	1 922	1 902
02	Einfluß anderer berauschender Mittel (z. B. Drogen, Rauschgift)	Zusammen	101	1	32	68
		innerorts	65	—	20	45
		außerorts	36	1	12	23
03	Übermüdung	Zusammen	351	12	144	195
		innerorts	83	—	28	55
		außerorts	268	12	116	140
04	sonstige körperliche oder geistige Mängel	Zusammen	503	25	233	245
		innerorts	296	13	139	144
		außerorts	207	12	94	101
10	Straßenbenutzung Benutzung der falschen Fahrbahn, auch Richtungsfahr- bahn, oder verbotswidrige Benutzung anderer Straßenseite	Zusammen	3 607	47	963	2 597
		innerorts	3 058	15	755	2 288
		außerorts	549	32	208	309
11	Verstoß gegen das Rechtsfahrgebot	Zusammen	5 070	134	1 640	3 296
		innerorts	2 990	36	856	2 098
		außerorts	2 080	98	784	1 198
12	Geschwindigkeit, nicht angepaßte mit gleichzeitigem Überschreiten der zulässigen Höchstgeschwindigkeit	Zusammen	2 635	147	1 023	1 465
		innerorts	1 638	90	636	912
		außerorts	997	57	387	553
13	in anderen Fällen	Zusammen	28 221	838	10 359	17 024
		innerorts	13 840	278	4 612	8 950
		außerorts	14 381	560	5 747	8 074
14	Abstand ungenügender Sicherheitsabstand	Zusammen	9 902	47	1 466	8 389
		innerorts	6 551	15	794	5 742
		außerorts	3 351	32	672	2 647
15	starkes Bremsen des Vorausfahrenden ohne zwingenden Grund	Zusammen	277	1	43	233
		innerorts	136	—	14	122
		außerorts	141	1	29	111
16	Überholen unzulässiges Rechtsüberholen	Zusammen	427	4	84	339
		innerorts	350	2	65	283
		außerorts	77	2	19	56
17	Überholen trotz Gegenverkehrs	Zusammen	1 142	59	475	608
		innerorts	359	12	129	218
		außerorts	783	47	346	390
18	Überholen trotz unklarer Verkehrslage	Zusammen	2 400	26	616	1 758
		innerorts	1 679	10	387	1 282
		außerorts	721	16	229	476
19	Überholen trotz unzureichender Sichtverhältnisse	Zusammen	253	8	103	142
		innerorts	100	2	37	61
		außerorts	153	6	66	81
20	Überholen ohne Beachtung des nachfolgenden Verkehrs und/oder ohne rechtzeitige und deutliche Ankündigung des Ausscherens	Zusammen	580	7	129	444
		innerorts	73	—	18	55
		außerorts	507	7	111	389
21	Fehler beim Wiedereinordnen nach rechts	Zusammen	645	15	137	493
		innerorts	282	1	37	244
		außerorts	363	14	100	249
22	sonstige Fehler beim Überholen	Zusammen	1 587	32	438	1 117
		innerorts	1 061	12	258	791
		außerorts	526	20	180	326
23	Fehler beim Überholtwerden	Zusammen	457	10	125	322
		innerorts	252	5	66	181
		außerorts	205	5	59	141

1) einschl. bei verunglückten Mitfahrern, wodurch die Ursachen z. T. mehrfach ausgezählt sind

Noch: 8. Vorläufig festgestellte Unfallursachen und Umstände der bei Unfällen mit Personenschaden Verunglückten

Systematik-Nr.	Vorläufig festgestellte Unfallursachen und Umstände	Ortslage der Unfälle	Ursachen bei Verunglückten ¹⁾			
			insgesamt	davon bei		
				Getöteten	Schwer- verletzten	Leicht- verletzten
Noch: Ursachen bei Fahrzeugführern in bezug auf						
24	Vorbeifahren Nichtbeachten des Vorranges entgegenkommender Fahrzeuge beim Vorbeifahren an haltenden Fahrzeugen, Absperrungen oder Hindernissen	Zusammen	529	5	128	396
		innerorts	484	4	115	365
		außerorts	45	1	13	31
25	Nichtbeachten des nachfolgenden Verkehrs beim Vorbeifahren an haltenden Fahrzeugen, Absperrungen oder Hindernissen und/oder ohne rechtzeitige und deutliche Ankündigung des Ausscherens	Zusammen	104	—	11	93
		innerorts	84	—	10	74
		außerorts	20	—	1	19
26	Nebeneinanderfahren fehlerhaftes Wechseln des Fahrstreifens beim Nebeneinanderfahren oder Nichtbeachten des Reißverschlußverfahrens (§ 7) (ausgen. Pos. 20, 25)	Zusammen	1 096	8	183	905
		innerorts	872	7	136	729
		außerorts	224	1	47	176
27	Vorfahrt, Vorrang Nichtbeachten der Regel „Rechts vor Links“	Zusammen	2 740	11	694	2 035
		innerorts	2 498	7	589	1 902
		außerorts	242	4	105	133
28	Nichtbeachten der die Vorfahrt regelnden Verkehrszeichen	Zusammen	18 309	282	5 051	12 976
		innerorts	13 499	103	3 307	10 089
		außerorts	4 810	179	1 744	2 887
29	Nichtbeachten der Vorfahrt des durchgehenden Verkehrs auf Autobahnen oder Kraftfahrtstraßen	Zusammen	150	1	33	116
		innerorts	5	—	1	4
		außerorts	145	1	32	112
30	Nichtbeachten der Vorfahrt durch Fahrzeuge, die aus Feld- und Waldwegen kommen	Zusammen	221	4	98	119
		innerorts	76	—	35	41
		außerorts	145	4	63	78
31	Nichtbeachten der Verkehrsregelung durch Polizeibeamte oder Lichtzeichen	Zusammen	3 405	41	876	2 488
		innerorts	2 995	24	735	2 236
		außerorts	410	17	141	252
32	Nichtbeachten des Vorranges entgegenkommender Fahrzeuge	Zusammen	402	4	120	278
		innerorts	277	1	68	208
		außerorts	125	3	52	70
33	Nichtbeachten des Vorranges von Schienenfahrzeugen an Bahnübergängen	Zusammen	103	24	35	44
		innerorts	69	10	24	35
		außerorts	34	14	11	9
35	Abbiegen, Wenden, Rückwärtsfahren, Ein- und Anfahren Fehler beim Abbiegen	Zusammen	15 192	145	3 988	11 059
		innerorts	12 153	71	2 995	9 087
		außerorts	3 039	74	993	1 972
36	Fehler beim Wenden oder Rückwärtsfahren	Zusammen	3 380	32	817	2 531
		innerorts	2 874	19	634	2 221
		außerorts	506	13	183	310
37	Fehler beim Einfahren in den fließenden Verkehr (z. B. aus einem Grundstück, von einem anderen Straßenteil oder beim Anfahren vom Fahrbahnrand)	Zusammen	6 147	59	1 515	4 573
		innerorts	5 401	34	1 251	4 116
		außerorts	746	25	264	457
38	falsches Verhalten gegenüber Fußgängern an Fußgängerüberwegen	Zusammen	598	9	221	368
		innerorts	595	9	220	366
		außerorts	3	—	1	2
39	an Fußgängerfurten	Zusammen	1 241	31	386	824
		innerorts	1 224	30	379	815
		außerorts	17	1	7	9
40	beim Abbiegen	Zusammen	992	12	312	668
		innerorts	970	12	307	651
		außerorts	22	—	5	17
41	an Haltestellen (auch haltenden Schulbussen mit eingeschaltetem Warnblinklicht)	Zusammen	378	15	147	216
		innerorts	355	12	133	210
		außerorts	23	3	14	6
42	an anderen Stellen	Zusammen	4 788	189	1 887	2 712
		innerorts	4 486	157	1 760	2 569
		außerorts	302	32	127	143

Noch: 8. Vorläufig festgestellte Unfallursachen und Umstände der bei Unfällen mit Personenschaden Verunglückten

Systematik-Nr.	Vorläufig festgestellte Unfallursachen und Umstände	Ortslage der Unfälle	Ursachen bei Verunglückten ¹⁾			
			insgesamt	davon bei		
				Getöteten	Schwer- verletzten	Leicht- verletzten
Noch: Ursachen bei Fahrzeugführern in bezug auf						
43	ruhenden Verkehr, Verkehrssicherung unzulässiges Halten oder Parken	Zusammen innerorts außerorts	226 164 62	2 1 1	65 43 22	159 120 39
44	mangelnde Sicherung haltender oder liegengebliebener Fahrzeuge und von Unfallstellen	Zusammen innerorts außerorts	176 83 93	11 4 7	51 21 30	114 58 56
45	verkehrswidriges Verhalten beim Ein- oder Aussteigen, Be- oder Entladen	Zusammen innerorts außerorts	935 913 22	1 — 1	162 154 8	772 759 13
46	Nichtbeachter der Beleuchtungsvorschriften	Zusammen innerorts außerorts	368 244 124	12 9 3	122 79 43	234 156 78
47	Ladung, Besetzung Überladung, Überbesetzung	Zusammen innerorts außerorts	264 211 53	5 3 2	91 67 24	168 141 27
48	unzureichend gesicherte Ladung oder Fahrzeugzubehörteile	Zusammen innerorts außerorts	343 196 147	1 — 1	68 45 23	274 151 123
49	andere Ursachen bei Fahrzeugführern	Zusammen innerorts außerorts	13 624 8 394 5 230	424 137 287	4 921 2 791 2 130	8 279 5 466 2 813
Ursachen bei Fahrzeugen (technische Mängel, Wartungsmängel) in bezug auf						
50	Beleuchtung	Zusammen innerorts außerorts	422 267 155	16 9 7	173 98 75	233 160 73
51	Bereifung	Zusammen innerorts außerorts	856 210 646	19 2 17	281 58 223	556 150 406
52	Bremsen	Zusammen innerorts außerorts	729 517 212	12 7 5	221 132 89	496 378 118
53	Lenkung	Zusammen innerorts außerorts	157 77 80	2 1 1	50 19 31	105 57 48
54	Zugvorrichtung	Zusammen innerorts außerorts	17 9 8	— — —	3 1 2	14 8 6
55	andere Mängel	Zusammen innerorts außerorts	520 331 189	13 5 8	166 109 57	341 217 124
Ursachen bei Fußgängern in bezug auf						
01	Verkehrstüchtigkeit Alkoholeinfluß	Zusammen innerorts außerorts	1 354 1 152 202	121 70 51	656 569 87	577 513 64
02	Einfluß anderer berauschender Mittel (z. B. Drogen, Rauschgift)	Zusammen innerorts außerorts	6 5 1	— — —	4 3 1	2 2 —
03	Übermüdung	Zusammen innerorts außerorts	— — —	— — —	— — —	— — —
04	sonstige körperliche oder geistige Mängel	Zusammen innerorts außerorts	26 23 3	3 3 —	11 9 2	12 11 1

Noch: 8. Vorläufig festgestellte Unfallursachen und Umstände der bei Unfällen mit Personenschaden Verunglückten

Systematik-Nr.	Vorläufig festgestellte Unfallursachen und Umstände	Ortslage der Unfälle	Ursachen bei Verunglückten ¹⁾			
			insgesamt	davon bei		
				Getöteten	Schwer- verletzten	Leicht-
Noch: Ursachen bei Fußgängern in bezug auf						
60	falsches Verhalten beim Überschreiten der Fahrbahn an Stellen, an denen der Fußgängerverkehr durch Polizeibeamte oder Lichtzeichen geregelt war	Zusammen	1 001	49	434	518
		innerorts	978	46	425	507
		außerorts	23	3	9	11
61	auf Fußgängerüberwegen ohne Verkehrsregelung durch Polizeibeamte oder Lichtzeichen	Zusammen	54	—	24	30
		innerorts	53	—	23	30
		außerorts	1	—	1	—
62	in der Nähe von Kreuzungen oder Einmündungen, Lichtzeichenanlagen oder Fußgängerüberwegen bei dichtem Verkehr	Zusammen	1 292	70	582	640
		innerorts	1 246	60	563	623
		außerorts	46	10	19	17
63	an anderen Stellen: durch plötzliches Hervortreten hinter Sichthindernissen	Zusammen	2 727	71	1 268	1 388
		innerorts	2 661	64	1 227	1 370
		außerorts	66	7	41	18
64	ohne auf den Fahrzeugverkehr zu achten	Zusammen	6 660	324	3 055	3 281
		innerorts	6 224	239	2 844	3 141
		außerorts	436	85	211	140
65	durch sonstiges falsches Verhalten	Zusammen	658	49	257	352
		innerorts	559	28	217	314
		außerorts	99	21	40	38
66	Nichtbenutzen des Gehweges	Zusammen	123	10	45	68
		innerorts	106	4	42	60
		außerorts	17	6	3	8
67	Nichtbenutzen der vorgeschriebenen Straßenseite	Zusammen	109	9	56	44
		innerorts	15	1	7	7
		außerorts	94	8	49	37
68	Spielen auf oder neben der Fahrbahn	Zusammen	203	6	94	103
		innerorts	198	6	89	103
		außerorts	5	—	5	—
69	andere Ursachen bei Fußgängern	Zusammen	571	41	199	331
		innerorts	466	29	158	279
		außerorts	105	12	41	52
Ursachen bei Straßenverhältnissen						
70	Glätte oder Schlüpfrigkeit der Fahrbahn Verunreinigung durch ausgeflossenes Öl	Zusammen	557	—	62	495
		innerorts	373	—	24	349
		außerorts	184	—	38	146
71	andere Verunreinigung durch Straßenbenutzer	Zusammen	112	1	30	81
		innerorts	55	1	10	44
		außerorts	57	—	20	37
72	Schnee, Eis	Zusammen	4 798	106	1 667	3 025
		innerorts	1 620	16	492	1 112
		außerorts	3 178	90	1 175	1 913
73	Regen	Zusammen	7 295	154	2 076	5 065
		innerorts	4 848	91	1 318	3 439
		außerorts	2 447	63	758	1 626
74	andere Einflüsse	Zusammen	301	3	111	187
		innerorts	135	1	46	88
		außerorts	166	2	65	99
75	Zustand der Straße Spurrillen im Zusammenhang mit Regen, Schnee oder Eis	Zusammen	76	2	24	50
		innerorts	17	—	8	9
		außerorts	59	2	16	41
76	anderer Zustand der Straße	Zusammen	168	3	71	94
		innerorts	96	—	40	56
		außerorts	72	3	31	38

Noch: 8. Vorläufig festgestellte Unfallursachen und Umstände der bei Unfällen mit Personenschaden Verunglückten

Systematik-Nr.	Vorläufig festgestellte Unfallursachen und Umstände	Ortslage der Unfälle	Ursachen bei Verunglückten ¹⁾			
			insgesamt	davon bei		
				Getöteten	Schwer- verletzten	Leicht-
Noch: Ursachen bei Straßenverhältnissen						
77	nicht ordnungsgemäßer Zustand der Verkehrszeichen oder -einrichtungen	Zusammen	25	2	8	15
		innerorts	19	2	5	12
		außerorts	6	—	3	3
78	mangelhafte Beleuchtung der Straße	Zusammen	6	—	2	4
		innerorts	5	—	1	4
		außerorts	1	—	1	—
79	mangelhafte Sicherung von Bahnübergängen	Zusammen	3	—	2	1
		innerorts	2	—	1	1
		außerorts	1	—	1	—
Ursachen bei Witterungseinflüssen						
80	Sichtbehinderung durch Nebel	Zusammen	466	15	165	286
		innerorts	119	5	39	75
		außerorts	347	10	126	211
81	starken Regen, Hagel, Schneegestöber usw.	Zusammen	204	13	64	127
		innerorts	99	5	33	61
		außerorts	105	8	31	66
82	blendende Sonne	Zusammen	380	4	112	264
		innerorts	237	4	63	170
		außerorts	143	—	49	94
83	Seitenwind	Zusammen	112	7	41	64
		innerorts	17	1	3	13
		außerorts	95	6	38	51
84	Unwetter oder sonstige Witterungseinflüsse	Zusammen	21	3	9	9
		innerorts	12	1	5	6
		außerorts	9	2	4	3
Ursachen bei Hindernissen						
85	nicht oder unzureichend gesicherte Arbeitsstelle auf der Fahrbahn	Zusammen	70	—	13	57
		innerorts	46	—	6	40
		außerorts	24	—	7	17
86	Wild auf der Fahrbahn	Zusammen	268	5	88	175
		innerorts	29	—	10	19
		außerorts	239	5	78	156
87	anderes Tier auf der Fahrbahn	Zusammen	450	5	125	320
		innerorts	219	1	57	161
		außerorts	231	4	68	159
88	sonstiges Hindernis auf der Fahrbahn	Zusammen	145	—	35	110
		innerorts	75	—	20	55
		außerorts	70	—	15	55
89	Sonstige Ursachen	Zusammen	356	12	119	225
		innerorts	148	2	53	93
		außerorts	208	10	66	132

9. An Unfällen mit Personenschaden beteiligte Fahr

Lfd. Nr.	Verwaltungsbezirk	insgesamt	Führer			
			Mokicks, Mopeds, Mofas	Krafträdern, -rollern	Personenkraftwagen	Bussen
	Kreisfreie Städte					
1	Düsseldorf	7 167	242	571	4 328	64
2	Duisburg	6 080	412	420	3 657	34
3	Essen	6 357	204	638	3 966	41
4	Krefeld	2 817	213	185	1 578	16
5	Mönchengladbach	3 120	179	177	1 863	50
6	Mülheim a. d. Ruhr	1 603	69	153	989	16
7	Oberhausen	2 176	138	184	1 340	18
8	Remscheid	1 223	42	121	793	10
9	Solingen	1 404	58	150	843	14
10	Wuppertal	3 789	111	404	2 337	51
	Kreise					
11	Kleve	3 104	239	158	1 905	19
12	Mettmann	4 850	212	451	2 938	48
13	Neuss	4 339	318	333	2 510	40
14	Viersen	2 643	184	190	1 603	18
15	Wesel	5 460	456	440	3 285	22
16	Reg.-Bez. Düsseldorf	56 132	3 077	4 575	33 935	461
	Kreisfreie Städte					
17	Aachen	2 917	154	213	1 773	27
18	Bonn	3 510	170	311	2 112	50
19	Köln	11 625	487	874	7 271	82
20	Leverkusen	1 740	174	151	966	13
	Kreise					
21	Aachen	3 172	263	274	1 910	24
22	Düren	2 799	198	260	1 712	26
23	Erftkreis	4 731	405	384	2 835	33
24	Euskirchen	1 764	102	200	1 109	14
25	Heinsberg	2 401	209	167	1 477	21
26	Oberbergischer Kreis	2 799	166	341	1 735	19
27	Rhein.-Berg. Kreis	3 011	223	362	1 777	18
28	Rhein-Sieg-Kreis	4 939	357	463	2 983	39
29	Reg.-Bez. Köln	45 408	2 908	4 000	27 660	366
	Kreisfreie Städte					
30	Bottrop	1 169	102	98	680	14
31	Gelsenkirchen	2 751	147	218	1 633	36
32	Münster	3 591	187	223	2 016	40

zeugführer und Fußgänger nach Verwaltungsbezirken

Beteiligte							Lfd. Nr.
davon							
von				Radfahrer	Fußgänger	andere Personen	
Güterkraft- fahrzeugen	landwirtschaftl. Zugmaschinen	Sonderkraft- fahrzeugen	Kraftfahrzeugen zusammen				
261	1	9	5 476	605	958	128	1
183	—	7	4 713	587	698	82	2
231	—	7	5 087	355	750	165	3
86	2	4	2 084	406	295	32	4
106	2	7	2 384	334	391	11	5
58	4	—	1 289	108	175	31	6
53	—	4	1 737	207	222	10	7
44	—	7	1 017	59	143	4	8
59	—	4	1 128	95	177	4	9
151	2	17	3 073	174	517	25	10
128	29	9	2 487	411	182	24	11
194	4	12	3 859	461	464	66	12
196	15	6	3 418	557	329	35	13
95	13	5	2 108	347	177	11	14
210	12	13	4 438	608	354	60	15
2 055	84	111	44 298	5 314	5 832	688	16
76	—	5	2 248	270	377	22	17
100	5	10	2 758	401	324	27	18
426	5	27	9 172	1 036	1 263	154	19
60	—	4	1 368	206	161	5	20
107	10	5	2 593	229	321	29	21
127	20	4	2 347	239	192	21	22
169	20	14	3 860	479	342	50	23
83	13	6	1 527	106	116	15	24
74	12	4	1 964	214	192	31	25
123	8	6	2 398	144	241	16	26
116	7	10	2 513	246	211	41	27
204	14	9	4 069	448	360	62	28
1 665	114	104	36 817	4 018	4 100	473	29
40	2	—	936	108	116	9	30
66	1	3	2 104	223	404	20	31
114	3	3	2 586	740	248	17	32

Noch: 9. An Unfällen mit Personenschaden beteiligte Fahr

Lfd. Nr.	Verwaltungsbezirk	insgesamt	Führer			
			Mokicks, Mopeds, Mofas	Krafträdern, -rollern	Personen- kraftwagen	Bussen
	Kreise					
33	Borken	3 130	220	161	1 892	29
34	Coesfeld	1 872	107	157	1 117	12
35	Recklinghausen	6 676	447	516	4 030	48
36	Steinfurt	4 036	316	314	2 357	23
37	Warendorf	2 637	167	196	1 574	17
38	Reg.-Bez. Münster	25 862	1 693	1 883	15 299	219
	Kreisfreie Stadt					
39	Bielefeld	3 210	161	230	1 982	16
	Kreise					
40	Gütersloh	3 395	243	240	2 024	24
41	Herford	2 448	176	221	1 547	14
42	Höxter	1 166	48	129	710	6
43	Lippe	2 943	205	255	1 814	15
44	Minden-Lübbecke	2 786	200	250	1 731	22
45	Paderborn	2 587	139	238	1 638	15
46	Reg.-Bez. Detmold	18 535	1 172	1 563	11 446	112
	Kreisfreie Städte					
47	Bochum	4 845	238	452	3 101	29
48	Dortmund	7 239	286	598	4 508	53
49	Hagen	2 332	88	208	1 422	38
50	Hamm	1 890	141	133	1 113	15
51	Herne	1 738	125	147	1 019	15
	Kreise					
52	Ennepe-Ruhr-Kreis	3 510	196	417	2 102	25
53	Hochsauerlandkreis	2 323	122	228	1 445	14
54	Märkischer Kreis	3 814	190	428	2 361	26
55	Olpe	983	42	128	601	8
56	Siegen	2 641	151	280	1 646	21
57	Soest	3 004	160	258	1 833	17
58	Unna	4 390	243	350	2 717	32
59	Reg.-Bez. Arnsberg	38 709	1 982	3 627	23 868	293
60	Nordrhein-Westfalen	184 646	10 832	15 648	112 208	1 451

zeugführer und Fußgänger nach Verwaltungsbezirken

Beteiligte							Lfd. Nr.
davon							
von				Radfahrer	Fußgänger	andere Personen	
Güterkraft- fahrzeugen	landwirtschaftl. Zugmaschinen	Sonderkraft- fahrzeugen	Kraftfahrzeugen zusammen				
151	15	10	2 478	473	158	21	33
108	13	2	1 516	214	104	38	34
246	6	13	5 306	767	551	52	35
214	20	10	3 254	552	216	14	36
136	11	6	2 107	349	167	14	37
1 075	71	47	20 287	3 426	1 964	185	38
124	3	1	2 517	311	329	53	39
163	13	8	2 715	481	184	15	40
92	12	3	2 065	213	159	11	41
60	17	8	978	69	108	11	42
126	11	11	2 437	251	235	20	43
124	16	4	2 347	257	163	19	44
99	16	11	2 156	229	181	21	45
788	88	46	15 215	1 811	1 359	150	46
150	—	5	3 975	248	550	72	47
293	2	14	5 754	431	903	151	48
118	—	2	1 876	105	340	11	49
72	1	5	1 480	224	181	5	50
52	—	1	1 359	152	204	23	51
121	1	6	2 868	221	373	48	52
103	7	4	1 923	160	231	9	53
170	—	17	3 192	186	417	19	54
62	4	3	848	38	86	11	55
125	12	7	2 242	128	260	11	56
149	17	9	2 443	282	218	61	57
187	6	6	3 541	461	342	46	58
1 602	50	79	31 501	2 636	4 105	467	59
7 185	407	387	148 118	17 205	17 360	1 963	60

10. Bei Unfällen mit Personenschaden Verunglückte nach

Lfd. Nr.	Verwaltungsbezirk a = Getötete b = Schwerverletzte c = Leichtverletzte		männlich				
			insgesamt	zusammen	darunter		
					Fahrer und Mitfahrer von		
					Personen- kraftwagen	motorisierten Zweirädern	Fahrrädern
1	Kreisfreie Städte Düsseldorf	a	47	30	3	4	1
		b	866	515	144	154	54
		c	3 306	2 029	807	547	312
2	Duisburg	a	63	47	12	10	2
		b	1 017	656	190	190	92
		c	2 687	1 730	705	524	267
3	Essen	a	42	26	9	3	—
		b	993	601	160	209	75
		c	2 856	1 790	793	544	182
4	Krefeld	a	21	15	5	3	2
		b	454	268	77	90	40
		c	1 207	693	237	211	137
5	Mönchengladbach	a	26	12	4	3	2
		b	442	260	67	70	49
		c	1 439	852	358	224	125
6	Mülheim a. d. Ruhr	a	14	10	4	5	—
		b	218	122	35	43	17
		c	767	488	210	155	56
7	Oberhausen	a	25	19	11	3	—
		b	416	276	78	101	37
		c	898	561	216	187	98
8	Remscheid	a	17	12	6	2	—
		b	194	129	38	42	13
		c	581	354	159	100	41
9	Solingen	a	11	5	1	—	—
		b	207	135	35	54	13
		c	662	402	169	126	46
10	Wuppertal	a	16	12	1	2	—
		b	597	382	103	126	40
		c	1 704	1 011	413	313	90
11	Kreise Kleve	a	82	56	28	7	13
		b	873	518	259	124	78
		c	1 303	785	435	172	111
12	Mettmann	a	56	34	16	7	2
		b	833	533	168	208	57
		c	2 252	1 398	631	381	195
13	Neuss	a	73	48	22	5	8
		b	800	537	179	174	109
		c	1 918	1 196	508	347	197
14	Viersen	a	37	25	12	5	4
		b	675	414	173	124	65
		c	1 148	674	333	175	111
15	Wesel	a	78	58	31	10	5
		b	1 236	793	327	274	101
		c	2 450	1 528	707	482	201
16	Reg.-Bez. Düsseldorf	a	608	409	165	69	39
		b	9 821	6 139	2 033	1 983	840
		c	25 178	15 491	6 681	4 488	2 169

Art der Verkehrsbeteiligung und Verwaltungsbezirken

Verunglückte							ohne Angabe des Geschlechts	Lfd. Nr.
weiblich								
Fußgänger	zusammen	darunter						
		Fahrer und Mitfahrer von			Fußgänger			
		Personen- kraftwagen	motorisierten Zweirädern	Fahrrädern				
21	17	3	—	1	13	—	1	
154	351	103	29	46	171	—		
292	1 271	712	115	127	275	6		
21	16	7	2	2	5	—	2	
170	361	152	23	44	138	—		
189	955	587	64	138	150	2		
14	16	—	1	1	14	—	3	
149	392	174	41	23	149	—		
224	1 066	706	95	52	191	—		
5	6	1	—	2	3	—	4	
60	186	69	21	54	42	—		
85	510	213	55	136	85	4		
3	14	3	—	1	10	—	5	
66	182	58	15	31	73	—		
122	587	316	33	99	102	—		
1	4	1	—	—	3	—	6	
26	96	36	9	9	41	—		
47	279	174	26	18	48	—		
5	6	4	—	—	2	—	7	
56	140	55	18	14	52	—		
45	337	201	20	47	58	—		
4	5	2	—	—	3	—	8	
34	65	24	13	2	24	—		
44	227	163	16	3	33	—		
4	6	—	1	1	4	—	9	
31	72	21	6	11	33	—		
46	260	147	30	15	53	—		
8	4	1	—	—	3	—	10	
101	215	84	17	4	102	—		
153	693	424	72	18	134	—		
7	26	18	2	2	4	—	11	
40	355	210	28	69	44	—		
43	517	330	37	109	36	1		
6	22	5	3	4	9	—	12	
87	300	134	37	42	84	—		
130	853	488	86	126	130	1		
11	25	9	1	5	9	—	13	
63	263	106	33	51	67	—		
89	722	410	71	137	78	—		
4	12	5	—	2	5	—	14	
43	261	139	27	58	34	—		
42	474	293	44	90	43	—		
9	20	8	2	1	9	—	15	
81	443	221	57	85	78	—		
85	921	583	67	171	80	1		
123	199	67	12	22	96	—	16	
1 161	3 682	1 586	374	543	1 132	—		
1 636	9 672	5 747	831	1 286	1 496	15		

Noch: 10. Bei Unfällen mit Personenschaden Verunglückte nach

Lfd. Nr.	Verwaltungsbezirk a = Getötete b = Schwerverletzte c = Leichtverletzte		männlich					
			insgesamt	zusammen	darunter			
					Fahrer und Mitfahrer von			
					Personen- kraftwagen	motorisierten Zweirädern	Fahrrädern	
17	Kreisfreie Städte							
	Aachen	a	21	14	5	4	—	
		b	474	304	96	97	37	
		c	1 311	829	341	194	142	
18	Bonn		a	34	22	9	3	—
		b	524	324	103	106	55	
		c	1 584	973	395	298	164	
19	Köln		a	105	73	26	12	7
		b	1 615	1 000	289	273	143	
		c	5 382	3 322	1 524	854	458	
20	Leverkusen		a	11	9	1	4	1
		b	299	191	43	73	32	
		c	790	506	181	169	89	
21	Kreise							
	Aachen	a	39	30	14	8	1	
		b	665	461	161	173	45	
		c	1 431	968	455	288	105	
22	Düren		a	57	41	21	11	4
		b	718	489	215	155	62	
		c	1 259	819	423	229	93	
23	Erftkreis		a	75	55	27	15	5
		b	853	556	200	207	68	
		c	2 252	1 478	673	459	201	
24	Euskirchen		a	46	40	20	10	2
		b	521	355	161	118	20	
		c	878	573	322	141	39	
25	Heinsberg		a	50	39	17	7	6
		b	643	422	191	134	39	
		c	1 041	684	346	198	81	
26	Oberbergischer Kreis		a	50	34	22	6	2
		b	711	467	195	184	31	
		c	1 304	865	445	262	66	
27	Rhein.-Berg. Kreis		a	26	18	6	7	3
		b	632	440	163	167	44	
		c	1 430	917	354	327	116	
28	Rhein-Sieg-Kreis		a	72	52	27	13	2
		b	1 036	695	267	266	67	
		c	2 296	1 455	681	429	184	
29	Reg.-Bez. Köln		a	586	427	195	100	33
		b	8 691	5 704	2 084	1 953	643	
		c	20 958	13 389	6 140	3 848	1 738	

Art der Verkehrsbeteiligung und Verwaltungsbezirken

Verunglückte								Lfd. Nr.
Fußgänger	zusammen	weiblich				ohne Angabe des Geschlechts		
		darunter						
		Fahrer und Mitfahrer von			Fußgänger			
Personen- kraftwagen	motorisierten Zweirädern	Fahrrädern						
5	7	5	—	—	2	—	17	
72	170	72	17	24	56	—		
137	480	272	57	46	93	2		
10	12	1	1	1	9	—	18	
56	200	74	25	42	56	—		
85	611	348	60	95	87	—		
26	32	8	2	7	15	—	19	
264	615	255	51	83	219	—		
367	2 056	1 241	178	242	319	4		
3	2	—	—	—	2	—	20	
36	108	41	15	20	32	—		
57	284	168	45	43	25	—		
7	9	4	—	—	5	—	21	
74	204	99	37	13	55	—		
94	461	286	47	43	76	2		
5	16	8	2	—	6	—	22	
42	229	132	26	27	43	—		
45	439	303	44	39	45	1		
7	20	7	2	2	9	—	23	
67	297	148	38	49	60	—		
98	773	485	75	123	82	1		
3	6	3	1	—	2	—	24	
26	166	111	24	12	18	—		
34	304	226	22	23	30	1		
9	11	6	—	1	4	—	25	
49	221	121	24	27	48	—		
40	357	243	27	47	36	—		
4	16	8	—	1	7	—	26	
49	244	141	35	13	54	—		
62	439	297	52	25	58	—		
1	8	4	1	—	3	—	27	
51	192	99	36	21	35	—		
67	513	318	75	49	50	—		
9	20	13	2	1	4	—	28	
84	339	183	34	57	63	2		
102	837	542	85	116	85	4		
89	159	67	11	13	68	—	29	
870	2 985	1 476	362	388	739	2		
1 188	7 554	4 729	767	891	986	15		

Noch: 10. Bei Unfällen mit Personenschaden Verunglückte nach

Lfd. Nr.	Verwaltungsbezirk a = Getötete b = Schwerverletzte c = Leichtverletzte	insgesamt	männlich				
			zusammen	darunter			
				Fahrer und Mitfahrer von			
				Personen- kraftwagen	motorisierten Zweirädern	Fahrrädern	
30	Kreisfreie Städte						
	Bottrop	a	16	11	2	5	1
		b	266	167	59	56	15
		c	473	311	121	115	44
31	Gelsenkirchen	a	23	15	3	4	2
		b	428	270	83	77	27
		c	1 255	797	323	228	115
32	Münster	a	47	28	13	5	3
		b	578	339	105	88	85
		c	1 632	967	366	243	268
33	Kreise						
	Borken	a	71	54	22	8	11
		b	864	537	249	122	109
		c	1 327	818	461	177	110
34	Coesfeld	a	40	31	15	7	3
		b	480	298	163	68	35
		c	898	579	305	151	74
35	Recklinghausen	a	97	63	32	8	10
		b	1 371	922	357	276	129
		c	2 978	1 912	853	541	297
36	Steinfurt	a	89	72	39	13	9
		b	1 172	749	309	234	122
		c	1 608	1 023	519	263	149
37	Warendorf	a	39	31	13	9	3
		b	865	549	262	149	82
		c	1 079	648	349	152	85
38	Reg.-Bez. Münster	a	422	305	139	59	42
		b	6 024	3 831	1 587	1 070	604
		c	11 250	7 055	3 297	1 870	1 142
39	Kreisfreie Stadt						
	Bielefeld	a	37	24	14	6	2
		b	632	386	126	130	50
		c	1 315	824	400	192	130
40	Kreise						
	Gütersloh	a	87	68	30	13	9
		b	990	621	267	186	108
		c	1 379	848	455	194	132
41	Herford	a	47	33	17	6	3
		b	601	380	144	141	48
		c	1 009	645	337	197	71
42	Höxter	a	35	27	20	2	2
		b	388	255	131	73	22
		c	503	321	181	85	19
43	Lippe	a	66	45	23	7	6
		b	702	477	231	148	33
		c	1 317	820	401	230	100
44	Minden-Lübbecke	a	74	52	29	12	2
		b	889	603	301	177	66
		c	1 100	704	355	201	85
45	Paderborn	a	67	50	26	10	4
		b	791	491	234	146	53
		c	1 051	670	341	172	80
46	Reg.-Bez. Detmold	a	413	299	159	56	28
		b	4 993	3 213	1 434	1 001	380
		c	7 674	4 832	2 470	1 271	617

Art der Verkehrsbeteiligung und Verwaltungsbezirken

Verunglückte							Lfd. Nr.
Fußgänger	weiblich					ohne Angabe des Geschlechts	
	zusammen	darunter			Fußgänger		
		Fahrer und Mitfahrer von					
		Personen- kraftwagen	motorisierten Zweirädern	Fahrrädern			
3	5	1	—	—	4	—	30
29	99	43	5	16	35	—	
20	161	93	17	25	18	1	
6	8	3	—	—	5	—	31
78	158	62	7	15	72	—	
111	458	244	38	43	113	—	
7	19	10	—	5	4	—	32
50	239	98	21	84	34	—	
66	665	327	51	197	74	—	
8	17	9	—	4	3	—	33
47	327	173	21	100	32	—	
35	509	323	37	116	24	—	
5	9	7	1	1	—	—	34
20	182	106	17	32	25	—	
25	319	207	23	63	23	—	
13	34	12	5	5	12	—	35
132	449	221	36	88	101	—	
162	1 066	648	95	180	115	—	
8	17	10	3	2	2	—	36
53	423	202	49	114	56	—	
48	585	337	63	120	45	—	
6	8	6	—	—	2	—	37
38	316	190	20	53	49	—	
30	431	276	28	93	34	—	
56	117	58	9	17	32	—	38
447	2 193	1 095	176	502	404	—	
497	4 194	2 455	352	837	446	1	
2	13	5	1	1	6	—	39
71	246	108	18	39	79	—	
76	490	299	31	70	88	1	
15	19	8	1	4	6	—	40
41	369	208	37	78	40	—	
33	528	308	46	123	40	3	
4	14	5	—	1	8	—	41
42	221	124	23	30	44	—	
31	363	251	30	51	26	1	
3	8	4	—	1	3	—	42
15	132	84	9	8	29	1	
22	182	132	10	13	26	—	
8	21	14	—	1	6	—	43
50	225	110	26	37	51	—	
56	497	336	46	52	58	—	
6	22	12	3	3	4	—	44
44	286	185	21	42	36	—	
38	396	271	42	43	31	—	
8	17	12	1	1	3	—	45
45	300	200	22	36	39	—	
39	378	255	31	40	40	3	
46	114	60	6	12	36	—	46
308	1 779	1 019	156	270	318	1	
295	2 834	1 852	236	392	309	8	

Noch: 10. Bei Unfällen mit Personenschaden Verunglückte nach

Lfd. Nr.	Verwaltungsbezirk	a = Getötete b = Schwerverletzte c = Leichtverletzte	männlich				
			insgesamt	zusammen	darunter		
					Fahrer und Mitfahrer von		
					Personen- kraftwagen	motorisierten Zweirädern	Fahrrädern
47	Kreisfreie Städte Bochum	a	26	13	3	5	—
		b	647	422	113	152	36
		c	2 328	1 474	683	464	133
48	Dortmund	a	65	47	11	4	4
		b	1 015	665	227	189	62
		c	3 424	2 143	977	585	226
49	Hagen	a	20	16	3	3	1
		b	472	299	103	77	31
		c	949	609	278	178	49
50	Hamm	a	28	16	6	5	2
		b	482	298	109	89	47
		c	751	490	218	144	71
51	Herne	a	15	10	4	3	1
		b	318	203	70	67	15
		c	726	475	166	161	77
52	Kreise Ennepe-Ruhr-Kreis	a	48	31	7	10	1
		b	690	455	150	161	44
		c	1 606	1 016	426	349	107
53	Hochsauerlandkreis	a	49	38	14	8	3
		b	748	492	238	125	44
		c	995	642	345	160	59
54	Märkischer Kreis	a	49	34	15	8	2
		b	1 005	612	263	213	47
		c	1 646	1 050	504	329	87
55	Olpe	a	24	15	8	4	—
		b	351	243	107	86	14
		c	408	271	163	66	9
56	Siegen	a	42	35	13	13	—
		b	659	424	163	161	35
		c	1 195	750	377	223	50
57	Soest	a	59	41	20	11	4
		b	996	658	311	175	58
		c	1 283	814	442	189	105
58	Unna	a	67	49	16	10	4
		b	905	584	247	154	81
		c	1 944	1 234	597	346	181
59	Reg.-Bez. Arnsberg	a	492	345	120	84	22
		b	8 288	5 385	2 101	1 649	514
		c	17 255	10 968	5 176	3 194	1 154
60	Nordrhein-Westfalen	a	2 521	1 785	778	368	164
		b	37 817	24 272	9 239	7 656	2 981
		c	82 315	51 735	23 764	14 671	6 820

Art der Verkehrsbeteiligung und Verwaltungsbezirken

Verunglückte								Lfd. Nr.
Fußgänger	zusammen	weiblich				Fußgänger	ohne Angabe des Geschlechts	
		darunter						
		Fahrer und Mitfahrer von						
Personen- kraftwagen	motorisierten Zweirädern	Fahrrädern						
5	13	1	—	1	11	—	47	
115	225	88	17	11	108	—		
146	852	553	66	47	144	2		
26	18	4	—	2	12	—	48	
171	350	140	34	28	146	—		
286	1 276	811	112	78	238	5		
8	4	—	—	—	4	—	49	
78	173	65	14	8	84	—		
82	340	208	32	8	78	—		
3	12	6	—	1	4	—	50	
50	184	74	18	46	45	—		
44	260	150	21	51	29	1		
2	5	—	—	—	5	—	51	
49	115	45	14	13	38	—		
60	250	130	32	38	47	1		
10	17	6	1	1	9	—	52	
85	235	108	40	22	63	—		
100	588	362	84	31	94	2		
9	11	6	1	1	2	—	53	
71	256	148	28	21	57	—		
45	351	237	40	27	42	2		
8	15	6	1	2	6	—	54	
97	363	198	49	23	92	—		
98	596	415	49	19	103	—		
2	9	5	—	—	4	—	55	
26	108	70	15	5	14	—		
16	137	99	12	5	21	—		
9	7	5	—	—	2	—	56	
52	235	130	23	18	63	—		
61	445	293	46	20	72	—		
6	18	12	2	1	3	—	57	
66	338	209	31	41	54	—		
43	467	328	30	57	39	2		
19	18	6	1	2	9	—	58	
89	321	163	31	55	70	—		
72	708	474	53	107	70	2		
107	147	57	6	11	71	—	59	
949	2 903	1 438	314	291	834	—		
1 053	6 270	4 060	577	488	977	17		
421	736	309	44	75	303	—	60	
3 735	13 542	6 614	1 382	1 994	3 427	3		
4 669	30 524	18 843	2 763	3 894	4 214	56		

7. STRASSENVERKEHRСУNFAELLE UND VERUNGLUECKTE PERSONEN NACH VERWALTUNGSBEZIRKEN

VERWALTUNGSBEZIRK	ORTSLAGE	STRASSENVERKEHRСУNFAELLE			VERUNGLUECKTE PERSONEN			
		INSGESAMT	DAVON MIT PERSONEN- SCHADEN	SCHWEREM SACHSCHADEN	INSGESAMT	GETOETETE	DAVON SCHWER- VERLETZTE	LEICHT- VERLETZTE
DUESSELDORF, KREISFREIE STADT	INNERORTS	7882	3313	4569	4037	46	829	3162
	AUSSERORTS	378	128	250	182	1	37	144
	ZUSAMMEN	8260	3441	4819	4219	47	866	3306
DUISBURG, KREISFREIE STADT	INNERORTS	5485	2750	2735	3349	49	885	2415
	AUSSERORTS	763	271	492	418	14	132	272
	ZUSAMMEN	6248	3021	3227	3767	63	1017	2687
ESSEN, KREISFREIE STADT	INNERORTS	5978	2916	3062	3619	33	926	2660
	AUSSERORTS	543	195	348	272	9	67	196
	ZUSAMMEN	6521	3111	3410	3891	42	993	2856
KREFELD, KREISFREIE STADT	INNERORTS	2492	1278	1214	1520	14	392	1114
	AUSSERORTS	276	122	154	162	7	62	93
	ZUSAMMEN	2768	1400	1368	1682	21	454	1207
MOENCHENGLADBACH, KREISFREIE STADT	INNERORTS	2401	1401	1000	1735	21	399	1315
	AUSSERORTS	276	132	144	172	5	43	124
	ZUSAMMEN	2677	1533	1144	1907	26	442	1439
MUELHEIM A.D.RUHR, KREISFREIE STADT	INNERORTS	1639	699	940	862	12	181	669
	AUSSERORTS	275	100	175	137	2	37	98
	ZUSAMMEN	1914	799	1115	999	14	218	767
OBERHAUSEN, KREISFREIE STADT	INNERORTS	2338	1007	1331	1236	21	389	826
	AUSSERORTS	225	68	157	103	4	27	72
	ZUSAMMEN	2563	1075	1488	1339	25	416	898
REMSCHIED, KREISFREIE STADT	INNERORTS	1310	526	784	646	11	161	474
	AUSSERORTS	234	89	145	146	6	33	107
	ZUSAMMEN	1544	615	929	792	17	194	581
SOLINGEN, KREISFREIE STADT	INNERORTS	1539	628	911	777	10	175	592
	AUSSERORTS	146	73	73	103	1	32	70
	ZUSAMMEN	1685	701	984	880	11	207	662
WUPPERTAL, KREISFREIE STADT	INNERORTS	3395	1652	1743	2031	14	531	1486
	AUSSERORTS	546	190	356	286	2	66	218
	ZUSAMMEN	3941	1842	2099	2317	16	597	1704
BEDBURG-HAU	INNERORTS	35	27	8	32	2	11	19
	AUSSERORTS	71	40	31	60	3	25	32
	ZUSAMMEN	106	67	39	92	5	36	51
EMMERICH, STADT	INNERORTS	159	92	67	110	1	33	76
	AUSSERORTS	92	52	40	74	1	34	39
	ZUSAMMEN	251	144	107	184	2	67	115
GELDERN, STADT	INNERORTS	169	97	72	113	1	36	76
	AUSSERORTS	175	111	64	152	8	74	70
	ZUSAMMEN	344	208	136	265	9	110	146
GOCH, STADT	INNERORTS	189	116	73	151	1	55	95
	AUSSERORTS	91	58	33	85	3	37	45
	ZUSAMMEN	280	174	106	236	4	92	140
ISSUM	INNERORTS	44	25	19	31	-	11	20
	AUSSERORTS	96	61	35	121	5	43	73
	ZUSAMMEN	140	86	54	152	5	54	93
KALKAR, STADT	INNERORTS	58	36	22	42	-	13	29
	AUSSERORTS	98	55	43	87	8	39	40
	ZUSAMMEN	156	91	65	129	8	52	69
KERKEN	INNERORTS	50	29	21	34	-	11	23
	AUSSERORTS	77	43	34	61	6	20	35
	ZUSAMMEN	127	72	55	95	6	31	58
KEVELAER, STADT	INNERORTS	129	74	55	83	3	32	48
	AUSSERORTS	114	65	49	86	7	46	33
	ZUSAMMEN	243	139	104	169	10	78	81
KLEVE, STADT	INNERORTS	316	194	122	221	3	67	151
	AUSSERORTS	94	66	28	82	2	25	55
	ZUSAMMEN	410	260	150	303	5	92	206
KRANENBURG	INNERORTS	18	11	7	12	-	5	7
	AUSSERORTS	39	23	16	36	2	16	18
	ZUSAMMEN	57	34	23	48	2	21	25
REES, STADT	INNERORTS	38	25	13	29	1	9	19
	AUSSERORTS	119	74	45	112	4	59	49
	ZUSAMMEN	157	99	58	141	5	68	68
RHEURDT	INNERORTS	18	5	13	6	-	2	4
	AUSSERORTS	21	13	8	22	2	10	10
	ZUSAMMEN	39	18	21	28	2	12	14
STRAELEN, STADT	INNERORTS	64	32	32	38	-	11	27
	AUSSERORTS	121	70	51	135	8	54	73
	ZUSAMMEN	185	102	83	173	8	65	100
UEDEM	INNERORTS	34	17	17	24	2	6	16
	AUSSERORTS	44	30	14	49	4	21	24
	ZUSAMMEN	78	47	31	73	6	27	40

VERWALTUNGSBEZIRK	ORTSLAGE	STRASSENVERKEHRСУNFAELLE			VERUNGLUECKTE PERSONEN			
		INSGESAMT	DAYON MIT PERSONEN- SCHADEN	SCHWEREM SACHSCHADEN	INSGESAMT	GETOETETE	DAYON SCHNER- VERLETZTE	LEICHT- VERLETZTE
WACHTENDONK	INNERORTS	19	10	9	13	-	3	10
	AUSSERORTS	77	43	34	77	3	27	47
	ZUSAMMEN	96	53	43	90	3	30	57
WEEZE	INNERORTS	30	16	14	17	1	10	6
	AUSSERORTS	80	40	40	63	1	28	34
	ZUSAMMEN	110	56	54	80	2	38	40
KREIS KLEVE	INNERORTS	1370	806	564	956	15	315	626
	AUSSERORTS	1409	844	565	1302	67	558	677
	ZUSAMMEN	2779	1650	1129	2258	82	873	1303
ERKRATH, STADT	INNERORTS	248	113	135	135	1	36	98
	AUSSERORTS	130	63	67	110	2	29	79
	ZUSAMMEN	378	176	202	245	3	65	177
HAAN, STADT	INNERORTS	261	127	134	155	-	31	124
	AUSSERORTS	120	56	64	80	2	12	66
	ZUSAMMEN	381	183	198	235	2	43	190
HEILIGENHAUS, STADT	INNERORTS	242	114	128	130	5	29	96
	AUSSERORTS	73	45	28	59	1	22	36
	ZUSAMMEN	315	159	156	189	6	51	132
HILDEN, STADT	INNERORTS	468	228	240	279	5	73	201
	AUSSERORTS	175	72	103	128	1	20	107
	ZUSAMMEN	643	300	343	407	6	93	308
LANGENFELD (RHLD.), STADT	INNERORTS	396	200	196	265	5	79	181
	AUSSERORTS	146	69	77	110	8	30	72
	ZUSAMMEN	542	269	273	375	13	109	253
METTMANN, STADT	INNERORTS	238	135	103	154	2	50	102
	AUSSERORTS	95	46	49	66	4	25	37
	ZUSAMMEN	333	181	152	220	6	75	139
MONHEIM, STADT	INNERORTS	241	131	110	165	1	44	120
	AUSSERORTS	45	20	25	27	-	7	20
	ZUSAMMEN	286	151	135	192	1	51	140
RATINGEN, STADT	INNERORTS	632	344	288	415	2	87	326
	AUSSERORTS	442	159	283	224	9	73	142
	ZUSAMMEN	1074	503	571	639	11	160	468
VELBERT, STADT	INNERORTS	666	331	335	431	4	114	313
	AUSSERORTS	148	78	70	120	4	40	76
	ZUSAMMEN	814	409	405	551	8	154	389
WUELFRATH, STADT	INNERORTS	99	43	56	52	-	20	32
	AUSSERORTS	54	26	28	36	-	12	24
	ZUSAMMEN	153	69	84	88	-	32	56
KREIS METTMANN	INNERORTS	3491	1766	1725	2181	25	563	1593
	AUSSERORTS	1428	634	794	960	31	270	659
	ZUSAMMEN	4919	2400	2519	3141	56	833	2252
DORMAGEN, STADT	INNERORTS	245	163	82	191	3	63	125
	AUSSERORTS	218	107	111	169	14	59	96
	ZUSAMMEN	463	270	193	360	17	122	221
GREYENBROICH, STADT	INNERORTS	364	206	158	247	4	89	154
	AUSSERORTS	215	128	87	185	6	67	112
	ZUSAMMEN	579	334	245	432	10	156	266
JUECHEN	INNERORTS	79	51	28	61	-	20	41
	AUSSERORTS	92	51	41	69	2	24	43
	ZUSAMMEN	171	102	69	130	2	44	84
KAARST, STADT	INNERORTS	275	124	151	137	-	39	98
	AUSSERORTS	199	72	127	98	1	27	70
	ZUSAMMEN	474	196	278	235	1	66	168
KORSCHENBROICH, STADT	INNERORTS	130	49	81	54	2	17	35
	AUSSERORTS	104	56	48	87	7	31	49
	ZUSAMMEN	234	105	129	141	9	48	84
HEERBUSCH, STADT	INNERORTS	351	170	181	199	4	58	137
	AUSSERORTS	109	58	51	79	2	27	50
	ZUSAMMEN	460	228	232	278	6	85	187
NEUSS, STADT	INNERORTS	1435	740	695	909	19	208	682
	AUSSERORTS	536	181	355	251	7	52	192
	ZUSAMMEN	1971	921	1050	1160	26	260	874
ROMMERSKIRCHEN	INNERORTS	48	28	20	38	1	13	24
	AUSSERORTS	24	16	8	17	1	6	10
	ZUSAMMEN	72	44	28	55	2	19	34
KREIS NEUSS	INNERORTS	2927	1531	1396	1836	33	507	1296
	AUSSERORTS	1497	669	828	955	40	293	622
	ZUSAMMEN	4424	2200	2224	2791	73	800	1918
BRUEGGEN	INNERORTS	48	37	11	39	1	18	20
	AUSSERORTS	22	17	5	27	-	12	15
	ZUSAMMEN	70	54	16	66	1	30	35

VERWALTUNGSBEZIRK	ORTSLAGE	STRASSENVERKEHRSUNFÄLLE			VERUNGLÜCKTE PERSONEN			
		INSGESAMT	DAVON MIT PERSONEN- SCHADEN	SCHWEREM SACHSCHADEN	INSGESAMT	GETÖTETE	DAVON SCHWER- VERLETZTE	LEICHT- VERLETZTE
GREFRATH	INNERORTS	60	43	17	52	2	21	29
	AUSSERORTS	30	19	11	29	1	15	13
	ZUSAMMEN	90	62	28	81	3	36	42
KEMPEN, STADT	INNERORTS	176	118	58	138	3	46	89
	AUSSERORTS	80	47	33	72	4	34	34
	ZUSAMMEN	256	165	91	210	7	80	123
NETTETAL, STADT	INNERORTS	186	131	55	159	1	39	119
	AUSSERORTS	115	66	49	95	1	43	51
	ZUSAMMEN	301	197	104	254	2	82	170
NIEDERKRUECHTEN	INNERORTS	45	29	16	31	-	13	18
	AUSSERORTS	38	26	12	46	3	26	17
	ZUSAMMEN	83	55	28	77	3	39	35
SCHWALMTAL	INNERORTS	51	35	16	40	1	17	22
	AUSSERORTS	83	60	23	108	4	55	49
	ZUSAMMEN	134	95	39	148	5	72	71
TOENISVORST, STADT	INNERORTS	111	78	33	110	2	52	56
	AUSSERORTS	59	42	17	60	-	26	34
	ZUSAMMEN	170	120	50	170	2	78	90
VIERSEN, STADT	INNERORTS	484	327	157	415	7	126	282
	AUSSERORTS	122	73	49	124	3	45	76
	ZUSAMMEN	606	400	206	539	10	171	358
WILLICH, STADT	INNERORTS	233	148	85	184	-	47	137
	AUSSERORTS	151	88	63	131	4	40	87
	ZUSAMMEN	384	236	148	315	4	87	224
KREIS VIERSEN	INNERORTS	1394	946	448	1168	17	379	772
	AUSSERORTS	700	438	262	692	20	296	376
	ZUSAMMEN	2094	1384	710	1860	37	675	1148
ALPEN	INNERORTS	28	16	12	21	2	10	9
	AUSSERORTS	88	62	26	88	2	60	26
	ZUSAMMEN	116	78	38	109	4	70	35
DINSLAKEN, STADT	INNERORTS	544	295	249	355	2	103	250
	AUSSERORTS	124	56	68	84	5	21	58
	ZUSAMMEN	668	351	317	439	7	124	308
HAMMINKELN	INNERORTS	47	31	16	40	2	13	25
	AUSSERORTS	167	106	61	180	8	71	101
	ZUSAMMEN	214	137	77	220	10	84	126
HUENXE	INNERORTS	39	18	21	24	-	5	19
	AUSSERORTS	198	84	114	144	7	42	95
	ZUSAMMEN	237	102	135	168	7	47	114
KAMP-LINTFORT, STADT	INNERORTS	285	178	107	223	5	80	138
	AUSSERORTS	144	97	47	133	3	40	90
	ZUSAMMEN	429	275	154	356	8	120	228
MOERS, STADT	INNERORTS	787	484	303	595	5	149	441
	AUSSERORTS	388	223	165	315	5	91	219
	ZUSAMMEN	1175	707	468	910	10	240	660
NEUKIRCHEN-VLUYN, STADT	INNERORTS	163	90	73	115	-	35	80
	AUSSERORTS	78	50	28	75	1	26	48
	ZUSAMMEN	241	140	101	190	1	61	128
RHEINBERG, STADT	INNERORTS	130	74	56	97	3	40	54
	AUSSERORTS	73	52	21	79	-	37	42
	ZUSAMMEN	203	126	77	176	3	77	96
SCHERMBECK	INNERORTS	41	21	20	35	-	7	28
	AUSSERORTS	89	57	32	87	4	25	58
	ZUSAMMEN	130	78	52	122	4	32	86
SONSBECK	INNERORTS	27	17	10	22	3	13	6
	AUSSERORTS	54	29	25	44	2	27	15
	ZUSAMMEN	81	46	35	66	5	40	21
VDEROE (NIEDERRHEIN), STADT	INNERORTS	242	165	77	197	1	47	149
	AUSSERORTS	132	93	39	136	6	37	93
	ZUSAMMEN	374	258	116	333	7	84	242
WESEL, STADT	INNERORTS	454	277	177	331	2	92	237
	AUSSERORTS	204	132	72	197	5	68	124
	ZUSAMMEN	658	409	249	528	7	160	361
XANTEN, STADT	INNERORTS	57	38	19	44	-	30	14
	AUSSERORTS	101	67	34	103	5	67	31
	ZUSAMMEN	158	105	53	147	5	97	45
KREIS WESEL	INNERORTS	2844	1704	1140	2099	25	624	1450
	AUSSERORTS	1840	1108	732	1665	53	612	1000
	ZUSAMMEN	4684	2812	1872	3764	78	1236	2450
REGIERUNGSBEZIRK DUESSELDORF	INNERORTS	46485	22923	23562	28052	346	7256	20450
	AUSSERORTS	10536	5061	5475	7555	262	2565	4728
	ZUSAMMEN	57021	27984	29037	35607	608	9821	25178

VERWALTUNGSBEZIRK	ORTSLAGE	STRASSENVERKEHRsunFAELLE			VERUNGLUECKTE PERSONEN			
		INSGESAMT	DAYVN PERSONEN- SCHADEN	MIT SCHWEREM SACHSCHADEN	INSGESAMT	GETOETETE	DAYVN SCHWER- VERLETZTE	LEICHT- VERLETZTE
AACHEN, KREISFREIE STADT	INNERORTS	2507	1214	1293	1482	11	374	1097
	AUSSERORTS	508	210	298	324	10	100	214
	ZUSAMMEN	3015	1424	1591	1806	21	474	1311
BONN, KREISFREIE STADT	INNERORTS	3711	1577	2134	1917	29	456	1432
	AUSSERORTS	429	158	271	225	5	68	152
	ZUSAMMEN	4140	1735	2405	2142	34	524	1584
KOELN, KREISFREIE STADT	INNERORTS	10064	4734	5330	5880	82	1343	4455
	AUSSERORTS	2346	841	1505	1222	23	272	927
	ZUSAMMEN	12410	5575	6835	7102	105	1615	5382
LEVERKUSEN, KREISFREIE STADT	INNERORTS	1620	760	860	925	9	252	664
	AUSSERORTS	336	113	223	175	2	47	126
	ZUSAMMEN	1956	873	1083	1100	11	299	790
ALSDORF, STADT	INNERORTS	394	227	167	286	3	66	217
	AUSSERORTS	105	67	38	94	5	34	55
	ZUSAMMEN	499	294	205	380	8	100	272
BAESWEILER, STADT	INNERORTS	144	74	70	88	-	28	60
	AUSSERORTS	25	19	6	29	-	13	16
	ZUSAMMEN	169	93	76	117	-	41	76
ESCHWEILER, STADT	INNERORTS	445	245	200	300	5	86	209
	AUSSERORTS	199	84	115	122	7	37	78
	ZUSAMMEN	644	329	315	422	12	123	287
HERZOGENRATH, STADT	INNERORTS	303	181	122	220	2	81	137
	AUSSERORTS	57	37	20	51	-	18	33
	ZUSAMMEN	360	218	142	271	2	99	170
MONSCHAU, STADT	INNERORTS	61	32	29	39	-	15	24
	AUSSERORTS	56	37	19	59	3	26	30
	ZUSAMMEN	117	69	48	98	3	41	54
ROETGEN	INNERORTS	44	24	20	28	1	12	15
	AUSSERORTS	21	17	4	21	2	1	18
	ZUSAMMEN	65	41	24	49	3	13	33
SIMMERATH	INNERORTS	74	46	28	57	-	18	39
	AUSSERORTS	70	55	15	81	-	36	45
	ZUSAMMEN	144	101	43	138	-	54	84
STOLBERG (RHLD.), STADT	INNERORTS	426	234	192	286	5	70	211
	AUSSERORTS	99	68	31	109	2	42	65
	ZUSAMMEN	525	302	223	395	7	112	276
HUERSELEN, STADT	INNERORTS	286	142	144	186	1	51	134
	AUSSERORTS	96	49	47	79	3	31	45
	ZUSAMMEN	382	191	191	265	4	82	179
KREIS AACHEN	INNERORTS	2177	1205	972	1490	17	427	1046
	AUSSERORTS	728	433	295	645	22	238	385
	ZUSAMMEN	2905	1638	1267	2135	39	665	1431
ALDENHOVEN	INNERORTS	61	29	32	36	-	14	22
	AUSSERORTS	95	44	51	60	2	20	38
	ZUSAMMEN	156	73	83	96	2	34	60
DUEREN, STADT	INNERORTS	877	461	416	579	10	190	379
	AUSSERORTS	207	102	105	153	4	57	92
	ZUSAMMEN	1084	563	521	732	14	247	471
HEIMBACH, STADT	INNERORTS	20	11	9	14	-	9	5
	AUSSERORTS	52	44	8	59	3	30	26
	ZUSAMMEN	72	55	17	73	3	39	31
HUERTGENWALD	INNERORTS	34	14	20	19	1	6	12
	AUSSERORTS	43	25	18	34	3	17	14
	ZUSAMMEN	77	39	38	53	4	23	26
INDEN	INNERORTS	31	19	12	30	-	8	22
	AUSSERORTS	43	29	14	35	2	17	16
	ZUSAMMEN	74	48	26	65	2	25	38
JUELICH, STADT	INNERORTS	267	141	126	171	-	40	131
	AUSSERORTS	125	67	58	113	6	41	66
	ZUSAMMEN	392	208	184	284	6	81	197
KREUZAU	INNERORTS	93	51	42	66	1	21	44
	AUSSERORTS	45	21	24	24	-	11	13
	ZUSAMMEN	138	72	66	90	1	32	57
LANGERWEHE	INNERORTS	53	25	28	31	-	12	19
	AUSSERORTS	75	37	38	56	3	27	26
	ZUSAMMEN	128	62	66	87	3	39	45
LINNICH, STADT	INNERORTS	63	31	32	39	2	19	18
	AUSSERORTS	50	32	18	53	2	27	24
	ZUSAMMEN	113	63	50	92	4	46	42
HERZENICH	INNERORTS	34	19	15	24	-	8	16
	AUSSERORTS	69	32	37	50	3	11	36
	ZUSAMMEN	103	51	52	74	3	19	52

VERWALTUNGSBEZIRK	ORTSLAGE	STRASSENVERKEHRSUNFAELLE			VERUNGLUECKTE PERSONEN			
		INSGESAMT	DAYON MIT PERSONEN- SCHADEN	SCHWEREM SACHSCHADEN	INSGESAMT	GETOETETE	DAYON SCHWER- VERLETZTE	LEICHT- VERLETZTE
NIDEGGEN, STADT	INNERORTS	49	21	28	26	1	5	20
	AUSSERORTS	52	31	21	43	2	15	26
	ZUSAMMEN	101	52	49	69	3	20	46
NIEDERZIER	INNERORTS	75	43	32	55	-	9	46
	AUSSERORTS	123	53	70	84	5	33	46
	ZUSAMMEN	198	96	102	139	5	42	92
NOERVENICH	INNERORTS	31	14	17	19	-	4	15
	AUSSERORTS	37	20	17	29	1	11	17
	ZUSAMMEN	68	34	34	48	1	15	32
TITZ	INNERORTS	23	10	13	12	2	8	2
	AUSSERORTS	88	38	50	57	3	27	27
	ZUSAMMEN	111	48	63	69	5	35	29
VETTWEISS	INNERORTS	21	10	11	13	-	6	7
	AUSSERORTS	48	30	18	50	1	15	34
	ZUSAMMEN	69	40	29	63	1	21	41
KREIS DUEREN	INNERORTS	1732	899	833	1134	17	359	750
	AUSSERORTS	1152	605	547	900	40	359	501
	ZUSAMMEN	2884	1504	1380	2034	57	718	1251
BEDBURG, STADT	INNERORTS	122	64	58	87	1	25	61
	AUSSERORTS	41	24	17	55	8	23	24
	ZUSAMMEN	163	88	75	142	9	48	85
BERGHEIM, STADT	INNERORTS	461	211	250	258	2	76	180
	AUSSERORTS	132	81	51	122	3	47	72
	ZUSAMMEN	593	292	301	380	5	123	252
BRUENL, STADT	INNERORTS	421	198	223	237	1	77	159
	AUSSERORTS	88	46	42	74	2	35	37
	ZUSAMMEN	509	244	265	311	3	112	196
ELSDORF	INNERORTS	121	76	45	104	6	25	73
	AUSSERORTS	45	33	12	50	4	26	20
	ZUSAMMEN	166	109	57	154	10	51	93
ERFTSTADT, STADT	INNERORTS	332	127	205	160	3	47	110
	AUSSERORTS	223	103	120	154	10	38	106
	ZUSAMMEN	555	230	325	314	13	85	216
FRECHEN, STADT	INNERORTS	425	189	236	224	2	40	182
	AUSSERORTS	223	91	132	131	4	25	102
	ZUSAMMEN	648	280	368	355	6	65	284
HUERTH, STADT	INNERORTS	485	262	223	321	3	84	234
	AUSSERORTS	186	94	92	149	1	41	107
	ZUSAMMEN	671	356	315	470	4	125	341
KERPEN, STADT	INNERORTS	521	236	285	273	1	65	207
	AUSSERORTS	313	145	168	221	15	49	157
	ZUSAMMEN	834	381	453	494	16	114	364
PULHEIM, STADT	INNERORTS	382	188	194	230	2	42	186
	AUSSERORTS	155	82	73	121	5	28	88
	ZUSAMMEN	537	270	267	351	7	70	274
HESSELING, STADT	INNERORTS	264	125	139	137	-	41	96
	AUSSERORTS	116	51	65	72	2	19	51
	ZUSAMMEN	380	176	204	209	2	60	147
ERFTKREIS	INNERORTS	3534	1676	1858	2031	21	522	1488
	AUSSERORTS	1522	750	772	1149	54	331	744
	ZUSAMMEN	5056	2426	2630	3180	75	853	2232
BAD HUENSTEREIFEL, STADT	INNERORTS	79	28	51	42	2	16	24
	AUSSERORTS	129	68	61	111	6	42	63
	ZUSAMMEN	208	96	112	153	8	58	87
BLANKENHEIM	INNERORTS	34	12	22	17	1	5	11
	AUSSERORTS	76	50	24	77	1	28	48
	ZUSAMMEN	110	62	46	94	2	33	59
DAHLEM	INNERORTS	13	7	6	11	-	4	7
	AUSSERORTS	29	20	9	44	3	14	27
	ZUSAMMEN	42	27	15	55	3	18	34
EUSKIRCHEN, STADT	INNERORTS	538	213	325	270	4	77	189
	AUSSERORTS	195	88	107	142	9	49	84
	ZUSAMMEN	733	301	432	412	13	126	273
HELLENTAL	INNERORTS	39	18	21	21	-	8	13
	AUSSERORTS	40	22	18	39	1	13	25
	ZUSAMMEN	79	40	39	60	1	21	38
KALL	INNERORTS	66	29	37	34	1	9	24
	AUSSERORTS	53	31	22	44	2	18	24
	ZUSAMMEN	119	60	59	78	3	27	48
MECHERNICH, STADT	INNERORTS	102	49	53	58	1	25	32
	AUSSERORTS	92	48	44	78	2	33	43
	ZUSAMMEN	194	97	97	136	3	58	75

VERWALTUNGSBEZIRK	ORTSLAGE	STRASSENVERKEHRСУNFAELLE			VERUNGLUECKTE PERSONEN			
		INSGESAMT	DAVON MIT PERSONEN- SCHADEN	SCHWEREM SACHSCHADEN	INSGESAMT	GETOETETE	DAVON SCHWER- VERLETZTE	LEICHT- VERLETZTE
NETTERSHEIM	INNERORTS	16	6	10	8	-	1	7
	AUSSERORTS	54	27	27	44	2	23	19
	ZUSAMMEN	70	33	37	52	2	24	26
SCHLEIDEN, STADT	INNERORTS	95	40	55	52	-	19	33
	AUSSERORTS	107	64	43	108	4	30	66
	ZUSAMMEN	202	104	98	160	4	57	99
HEILERSWIST	INNERORTS	86	43	43	69	2	17	50
	AUSSERORTS	83	30	53	64	1	35	28
	ZUSAMMEN	169	73	96	133	3	52	78
ZUELPICH, STADT	INNERORTS	98	44	54	57	2	18	37
	AUSSERORTS	68	41	27	55	2	29	24
	ZUSAMMEN	166	85	81	112	4	47	61
KREIS EUSKIRCHEN	INNERORTS	1166	489	677	639	13	199	427
	AUSSERORTS	926	489	437	806	33	322	451
	ZUSAMMEN	2092	978	1114	1445	46	521	878
ERKELENZ, STADT	INNERORTS	200	115	85	139	3	52	84
	AUSSERORTS	148	91	57	150	8	75	67
	ZUSAMMEN	348	206	142	289	11	127	151
GANGELT	INNERORTS	46	19	27	25	-	11	14
	AUSSERORTS	12	8	4	12	-	3	9
	ZUSAMMEN	58	27	31	37	-	14	23
GEILENKIRCHEN, STADT	INNERORTS	167	96	71	126	3	43	80
	AUSSERORTS	91	53	30	85	6	41	38
	ZUSAMMEN	258	149	109	211	9	84	118
HEINSBERG, STADT	INNERORTS	321	169	152	211	1	58	152
	AUSSERORTS	113	71	42	108	7	35	66
	ZUSAMMEN	434	240	194	319	8	93	218
HUECKELHOVEN, STADT	INNERORTS	344	180	164	217	1	71	145
	AUSSERORTS	102	56	46	91	2	34	55
	ZUSAMMEN	446	236	210	308	3	105	200
SELFKANT	INNERORTS	22	10	12	12	1	4	7
	AUSSERORTS	14	10	4	13	-	7	6
	ZUSAMMEN	36	20	16	25	1	11	13
UEBACH - PALENBERG, STADT	INNERORTS	185	109	76	152	4	55	73
	AUSSERORTS	18	11	7	20	1	7	12
	ZUSAMMEN	203	120	83	172	5	62	105
WALDFEUCHT	INNERORTS	17	10	7	12	-	2	10
	AUSSERORTS	12	7	5	14	1	5	8
	ZUSAMMEN	29	17	12	26	1	7	18
WASSENBERG, STADT	INNERORTS	100	59	41	71	1	29	41
	AUSSERORTS	41	28	13	38	2	12	24
	ZUSAMMEN	141	87	54	109	3	41	65
HEGBERG, STADT	INNERORTS	146	103	43	134	4	59	71
	AUSSERORTS	96	63	33	104	5	40	59
	ZUSAMMEN	242	166	76	238	9	99	130
KREIS HEINSBERG	INNERORTS	1548	870	678	1099	18	384	697
	AUSSERORTS	647	398	249	635	32	259	344
	ZUSAMMEN	2195	1268	927	1734	50	643	1041
BERGNEUSTADT, STADT	INNERORTS	210	69	141	86	-	26	60
	AUSSERORTS	26	16	10	28	-	9	19
	ZUSAMMEN	236	85	151	114	-	35	79
ENGELSKIRCHEN	INNERORTS	173	70	103	90	4	38	48
	AUSSERORTS	108	45	63	62	1	28	33
	ZUSAMMEN	281	115	166	152	5	66	81
GUMMERSBACH, STADT	INNERORTS	701	199	502	248	5	63	180
	AUSSERORTS	166	70	96	108	4	32	72
	ZUSAMMEN	867	269	598	356	9	95	252
HUECKESWAGEN, STADT	INNERORTS	129	47	82	53	-	20	33
	AUSSERORTS	159	58	101	95	6	49	40
	ZUSAMMEN	288	105	183	148	6	69	73
LINDLAR	INNERORTS	95	44	51	62	-	23	39
	AUSSERORTS	107	49	58	80	4	32	44
	ZUSAMMEN	202	93	109	142	4	55	83
MARIENHEIDE	INNERORTS	105	39	66	50	1	11	38
	AUSSERORTS	62	30	32	45	1	16	28
	ZUSAMMEN	167	69	98	95	2	27	66
MORSBACH	INNERORTS	47	19	28	21	1	10	10
	AUSSERORTS	69	34	35	61	1	24	36
	ZUSAMMEN	116	53	63	82	2	34	46
NUEMBRECHT	INNERORTS	57	28	29	35	-	10	25
	AUSSERORTS	77	41	36	63	4	22	37
	ZUSAMMEN	134	69	65	98	4	32	62

VERHALTUNGSBEZIRK	ORTSLAGE	STRASSENVERKEHRSUNFAELLE			VERUNGLUECKTE PERSONEN			
		INSGESAMT	DAVON MIT PERSONEN- SCHADEN	SCHWEREM SACHSCHADEN	INSGESAMT	GETOETETE	DAVON SCHWER- VERLETZTE	LEICHT- VERLETZTE
RADEVORHWALD, STADT	INNERORTS	295	98	197	121	3	44	74
	AUSSERORTS	130	49	81	69	2	28	39
	ZUSAMMEN	425	147	278	190	5	72	113
REICHSHOF	INNERORTS	67	24	43	31	-	12	19
	AUSSERORTS	158	75	83	104	1	34	69
	ZUSAMMEN	225	99	126	135	1	46	88
HALDBROEL, STADT	INNERORTS	212	71	141	84	1	22	61
	AUSSERORTS	84	48	36	69	6	25	38
	ZUSAMMEN	296	119	177	153	7	47	99
WIEHL, STADT	INNERORTS	156	67	89	93	1	27	65
	AUSSERORTS	195	88	107	123	-	31	92
	ZUSAMMEN	351	155	196	216	1	58	157
HIPPERFUERTH, STADT	INNERORTS	185	86	99	102	1	36	65
	AUSSERORTS	131	56	75	82	3	39	40
	ZUSAMMEN	316	142	174	184	4	75	105
OBERBERGISCHER KREIS	INNERORTS	2432	861	1571	1076	17	342	717
	AUSSERORTS	1472	659	813	989	33	369	587
	ZUSAMMEN	3904	1520	2384	2065	50	711	1304
BERGISCH GLADBACH, STADT	INNERORTS	1006	484	522	593	2	123	468
	AUSSERORTS	174	93	81	139	1	59	79
	ZUSAMMEN	1180	577	603	732	3	182	547
BURSCHEID, STADT	INNERORTS	166	71	95	83	-	26	57
	AUSSERORTS	123	54	69	87	2	27	58
	ZUSAMMEN	289	125	164	170	2	53	115
KUERTEN	INNERORTS	67	38	29	54	-	17	37
	AUSSERORTS	93	61	32	85	3	30	52
	ZUSAMMEN	160	99	61	139	3	47	89
LEICHLINGEN (RHLD.), STADT	INNERORTS	224	97	127	123	1	53	69
	AUSSERORTS	89	43	46	85	-	21	64
	ZUSAMMEN	313	140	173	208	1	74	133
ODENTHAL	INNERORTS	66	46	20	56	1	11	44
	AUSSERORTS	59	38	21	61	-	29	32
	ZUSAMMEN	125	84	41	117	1	40	76
OYERATH	INNERORTS	138	76	62	99	1	26	72
	AUSSERORTS	141	82	59	128	3	37	88
	ZUSAMMEN	279	158	121	227	4	63	160
ROESRATH	INNERORTS	174	75	99	90	2	12	76
	AUSSERORTS	88	43	45	68	-	16	52
	ZUSAMMEN	262	118	144	158	2	28	128
WERMELSKIRCHEN, STADT	INNERORTS	341	126	215	150	6	55	89
	AUSSERORTS	263	126	137	187	4	90	93
	ZUSAMMEN	604	252	352	337	10	145	182
RHEINISCH-BERGISCHER KREIS	INNERORTS	2182	1013	1169	1248	13	323	912
	AUSSERORTS	1030	540	490	840	13	309	518
	ZUSAMMEN	3212	1553	1659	2088	26	632	1430
ALFTER	INNERORTS	121	46	75	53	-	11	42
	AUSSERORTS	56	28	28	37	3	10	24
	ZUSAMMEN	177	74	103	90	3	21	66
BAD HONNEF, STADT	INNERORTS	136	69	67	84	1	29	54
	AUSSERORTS	109	55	54	84	2	30	52
	ZUSAMMEN	245	124	121	168	3	59	106
BORNHEIM, STADT	INNERORTS	186	87	97	108	2	33	73
	AUSSERORTS	119	63	56	84	5	28	51
	ZUSAMMEN	303	150	153	192	7	61	124
EITORF	INNERORTS	155	79	76	103	-	33	70
	AUSSERORTS	34	21	13	34	-	16	18
	ZUSAMMEN	189	100	89	137	-	49	88
HENNEF (SIEG), STADT	INNERORTS	253	108	145	132	1	38	93
	AUSSERORTS	185	99	86	140	5	47	88
	ZUSAMMEN	438	207	231	272	6	85	181
KONIGSWINTER, STADT	INNERORTS	246	133	113	158	-	51	107
	AUSSERORTS	198	99	99	152	2	56	94
	ZUSAMMEN	444	232	212	310	2	107	201
LOHMAR	INNERORTS	116	52	64	65	1	15	49
	AUSSERORTS	187	91	96	129	3	30	96
	ZUSAMMEN	303	143	160	194	4	45	145
MECKENHEIM, STADT	INNERORTS	88	32	56	43	1	13	29
	AUSSERORTS	108	53	55	73	4	22	47
	ZUSAMMEN	196	85	111	116	5	35	76
MUCH	INNERORTS	25	12	13	17	-	6	11
	AUSSERORTS	56	32	24	44	3	11	30
	ZUSAMMEN	81	44	37	61	3	17	41

VERWALTUNGSBEZIRK	ORTSLAGE	STRASSENVERKEHRSUNFAELLE			VERUNGLUECKTE PERSONEN			
		INSGESAMT	DAVON MIT PERSONEN- SCHADEN	SCHWEREM SACHSCHADEN	INSGESAMT	GETOETETE	DAVON SCHWER- VERLETZTE	LEICHT- VERLETZTE
NEUNKIRCHEN - SEELSCHEID	INNERORTS	82	40	42	51	-	17	34
	AUSSERORTS	62	35	27	53	3	23	27
	ZUSAMMEN	144	75	69	104	3	40	61
NIEDERKASSEL, STADT	INNERORTS	169	95	74	122	1	46	75
	AUSSERORTS	23	20	3	25	1	12	12
	ZUSAMMEN	192	115	77	147	2	58	87
RHEINBACH, STADT	INNERORTS	161	69	92	83	1	20	62
	AUSSERORTS	126	60	66	94	4	34	56
	ZUSAMMEN	287	129	158	177	5	54	118
RUPPICHTEROTH	INNERORTS	31	13	18	14	-	5	9
	AUSSERORTS	45	21	24	26	1	11	14
	ZUSAMMEN	76	34	42	40	1	16	23
SANKT AUGUSTIN, STADT	INNERORTS	395	175	220	206	1	44	161
	AUSSERORTS	191	66	125	96	3	26	67
	ZUSAMMEN	586	241	345	302	4	70	228
SIEGBURG, STADT	INNERORTS	457	186	271	226	2	44	180
	AUSSERORTS	99	52	47	71	5	18	48
	ZUSAMMEN	556	238	318	297	7	62	228
SNITTAL	INNERORTS	46	32	14	46	-	18	28
	AUSSERORTS	85	53	32	84	4	33	47
	ZUSAMMEN	131	85	46	130	4	51	75
TROIENDORF, STADT	INNERORTS	639	298	341	361	3	94	264
	AUSSERORTS	129	61	68	90	4	22	64
	ZUSAMMEN	768	359	409	451	7	116	328
WACHTBERG	INNERORTS	73	30	43	34	1	15	18
	AUSSERORTS	81	41	40	64	3	27	34
	ZUSAMMEN	154	71	83	98	4	42	52
WINDECK	INNERORTS	81	40	41	55	2	22	31
	AUSSERORTS	61	39	22	63	-	26	37
	ZUSAMMEN	142	79	63	118	2	48	68
RHEIN - SIEG - KREIS	INNERORTS	3458	1594	1862	1961	17	554	1390
	AUSSERORTS	1954	989	965	1443	55	482	906
	ZUSAMMEN	5412	2583	2827	3404	72	1036	2296
REGIERUNGSBEZIRK KOELN	INNERORTS	36131	16894	19237	20882	264	5535	15083
	AUSSERORTS	13050	6185	6865	9353	322	3156	5875
	ZUSAMMEN	49181	23079	26102	30235	586	8691	20958
BOTTRUP, KREISFREIE STADT	INNERORTS	883	439	444	529	10	179	340
	AUSSERORTS	260	146	114	226	6	87	133
	ZUSAMMEN	1143	585	558	755	16	266	473
GELSENKIRCHEN, KREISFREIE STADT	INNERORTS	2445	1184	1261	1419	16	357	1046
	AUSSERORTS	456	191	265	287	7	71	209
	ZUSAMMEN	2901	1375	1526	1706	23	428	1255
MUNSTER, KREISFREIE STADT	INNERORTS	2952	1487	1465	1787	22	437	1328
	AUSSERORTS	635	291	344	470	25	141	304
	ZUSAMMEN	3587	1778	1809	2257	47	578	1632
ANAU, STADT	INNERORTS	157	93	64	113	2	42	69
	AUSSERORTS	125	92	33	164	4	75	85
	ZUSAMMEN	282	185	97	277	6	117	154
BOCHOLT, STADT	INNERORTS	382	247	135	289	6	95	188
	AUSSERORTS	128	87	41	136	6	48	82
	ZUSAMMEN	510	334	176	425	12	143	270
BORKEN, STADT	INNERORTS	176	103	73	131	1	41	89
	AUSSERORTS	166	110	56	187	11	62	114
	ZUSAMMEN	342	213	129	318	12	103	203
GESCHER, STADT	INNERORTS	59	33	26	46	3	18	25
	AUSSERORTS	66	44	22	71	4	28	39
	ZUSAMMEN	125	77	48	117	7	46	64
GRONAU (WESTF.), STADT	INNERORTS	257	171	86	217	1	80	136
	AUSSERORTS	90	53	37	82	4	27	51
	ZUSAMMEN	347	224	123	299	5	107	187
HEEK	INNERORTS	24	13	11	20	-	12	8
	AUSSERORTS	33	25	8	31	1	15	15
	ZUSAMMEN	57	38	19	51	1	27	23
HEIDEN	INNERORTS	18	8	10	9	1	4	4
	AUSSERORTS	42	33	9	58	3	17	38
	ZUSAMMEN	60	41	19	67	4	21	42
ISSELBURG, STADT	INNERORTS	26	16	10	19	-	11	8
	AUSSERORTS	41	29	12	42	2	12	28
	ZUSAMMEN	67	45	22	61	2	23	36
LEGDEN	INNERORTS	9	5	4	5	-	3	2
	AUSSERORTS	16	12	4	19	1	9	9
	ZUSAMMEN	25	17	8	24	1	12	11

VERHALTUNGSBEZIRK	ORTSLAGE	STRASSENVERKEHRSUNFAELLE			VERUNGLUECKTE PERSONEN			
		INSGESAMT	DAVON MIT PERSONEN- SCHADEN	SCHNEREM SACHSCHADEN	INSGESAMT	GETOETETE	DAVON SCHWER- VERLETZTE	LEICHT- VERLETZTE
RAESFELD	INNERORTS	28	18	10	28	1	9	18
	AUSSERORTS	46	28	18	35	2	16	17
	ZUSAMMEN	74	46	28	63	3	25	35
REKEN	INNERORTS	34	15	19	22	3	6	13
	AUSSERORTS	46	28	18	42	-	16	26
	ZUSAMMEN	80	43	37	64	3	22	39
RHEDE, STADT	INNERORTS	60	37	23	45	-	9	36
	AUSSERORTS	44	33	11	46	-	12	34
	ZUSAMMEN	104	70	34	91	-	21	70
SCHOEPPINGEN	INNERORTS	15	6	9	6	-	3	3
	AUSSERORTS	31	21	10	28	1	18	9
	ZUSAMMEN	46	27	19	34	1	21	12
STADTLOHN, STADT	INNERORTS	89	58	31	72	1	41	30
	AUSSERORTS	35	26	9	37	4	17	16
	ZUSAMMEN	124	84	40	109	5	58	46
SUEDLOHN	INNERORTS	17	11	6	16	-	7	9
	AUSSERORTS	26	24	2	39	3	21	15
	ZUSAMMEN	43	35	8	55	3	28	24
VELEN	INNERORTS	37	18	19	24	-	11	13
	AUSSERORTS	42	29	13	45	-	22	23
	ZUSAMMEN	79	47	32	69	-	33	36
VREDEN, STADT	INNERORTS	79	44	35	67	-	19	48
	AUSSERORTS	63	47	16	71	6	38	27
	ZUSAMMEN	142	91	51	138	6	57	75
KREIS BORKEN	INNERORTS	1467	896	571	1129	19	411	699
	AUSSERORTS	1040	721	319	1133	52	453	628
	ZUSAMMEN	2507	1617	890	2262	71	864	1327
ASCHEBERG	INNERORTS	36	21	15	28	-	7	21
	AUSSERORTS	128	59	69	79	4	23	52
	ZUSAMMEN	164	80	84	107	4	30	73
BILLERBECK, STADT	INNERORTS	27	16	11	19	-	4	15
	AUSSERORTS	63	40	23	62	1	25	36
	ZUSAMMEN	90	56	34	81	1	29	51
COESFELD, STADT	INNERORTS	191	112	79	129	2	33	94
	AUSSERORTS	108	61	47	87	2	34	51
	ZUSAMMEN	299	173	126	216	4	67	145
DUELLEN, STADT	INNERORTS	205	124	81	151	1	46	104
	AUSSERORTS	155	97	58	155	8	66	81
	ZUSAMMEN	360	221	139	306	9	112	185
HAVIXBECK	INNERORTS	21	7	14	11	-	2	9
	AUSSERORTS	37	24	13	36	3	8	25
	ZUSAMMEN	58	31	27	47	3	10	34
LUEDINGHAUSEN, STADT	INNERORTS	130	80	50	99	2	27	70
	AUSSERORTS	119	62	57	86	6	34	46
	ZUSAMMEN	249	142	107	185	8	61	116
NORDKIRCHEN	INNERORTS	23	16	7	21	-	5	16
	AUSSERORTS	25	18	7	37	1	19	17
	ZUSAMMEN	48	34	14	58	1	24	33
NOTTULN	INNERORTS	53	26	27	33	-	13	20
	AUSSERORTS	79	46	33	67	2	23	42
	ZUSAMMEN	132	72	60	100	2	36	62
OLFEN, STADT	INNERORTS	50	25	25	35	-	8	27
	AUSSERORTS	72	43	29	65	2	27	36
	ZUSAMMEN	122	68	54	100	2	35	63
ROSENDAHL	INNERORTS	25	15	10	25	-	12	13
	AUSSERORTS	48	34	14	62	3	21	38
	ZUSAMMEN	73	49	24	87	3	33	51
SENDEN	INNERORTS	59	29	30	35	-	9	26
	AUSSERORTS	100	64	36	94	3	34	59
	ZUSAMMEN	159	93	66	131	3	43	85
KREIS COESFELD	INNERORTS	820	471	349	586	5	166	415
	AUSSERORTS	934	548	386	832	35	314	483
	ZUSAMMEN	1754	1019	735	1418	40	480	898
CASTRDP - RAUXEL, STADT	INNERORTS	638	321	317	412	8	113	291
	AUSSERORTS	173	69	104	109	2	35	72
	ZUSAMMEN	811	390	421	521	10	148	363
DATTELN, STADT	INNERORTS	304	176	128	218	2	54	162
	AUSSERORTS	71	46	25	73	10	28	35
	ZUSAMMEN	375	222	153	291	12	82	197
DORSTEN, STADT	INNERORTS	514	267	247	345	2	102	241
	AUSSERORTS	214	126	88	188	10	73	105
	ZUSAMMEN	728	393	335	533	12	175	346

VERHALTUNGSBEZIRK	ORTSLAGE	STRASSENVERKEHRsunFAELLE			VERUNGLUECKTE PERSONEN			
		INSGESAMT	DAYON MIT PERSONEN- SCHADEN	SCHWEREM SACHSCHADEN	INSGESAMT	GETOETETE	DAYON SCHWER- VERLETZTE	LEICHT- VERLETZTE
GLADBECK, STADT	INNERORTS	617	277	340	329	8	84	237
	AUSSERORTS	141	51	90	68	2	11	55
	ZUSAMMEN	758	328	430	397	10	95	292
HALTERN, STADT	INNERORTS	131	88	43	111	-	44	67
	AUSSERORTS	232	158	74	252	10	108	134
	ZUSAMMEN	363	246	117	363	10	152	201
HERTEN, STADT	INNERORTS	554	275	279	347	3	90	254
	AUSSERORTS	83	50	33	76	2	30	44
	ZUSAMMEN	637	325	312	423	5	120	298
MARL, STADT	INNERORTS	580	369	211	453	6	174	273
	AUSSERORTS	199	111	88	158	11	57	90
	ZUSAMMEN	779	480	299	611	17	231	363
OER - ERKENSCHWICK, STADT	INNERORTS	223	110	113	136	1	50	85
	AUSSERORTS	52	31	21	43	3	16	24
	ZUSAMMEN	275	141	134	179	4	66	109
RECKLINGHAUSEN, STADT	INNERORTS	1176	623	553	802	11	206	585
	AUSSERORTS	253	89	164	131	2	47	82
	ZUSAMMEN	1429	712	717	933	13	253	667
WALTROP, STADT	INNERORTS	212	108	104	126	1	22	103
	AUSSERORTS	102	54	48	69	3	27	39
	ZUSAMMEN	314	162	152	195	4	49	142
KREIS RECKLINGHAUSEN	INNERORTS	4949	2614	2335	3279	42	939	2298
	AUSSERORTS	1520	785	735	1167	55	432	680
	ZUSAMMEN	6469	3399	3070	4446	97	1371	2978
ALTENBERGE	INNERORTS	44	22	22	29	2	9	18
	AUSSERORTS	70	35	35	52	6	19	27
	ZUSAMMEN	114	57	57	81	8	28	45
EMSOETTEN, STADT	INNERORTS	279	170	109	195	3	90	102
	AUSSERORTS	58	32	26	44	-	28	16
	ZUSAMMEN	337	202	135	239	3	118	118
GREVEN, STADT	INNERORTS	161	99	62	112	3	26	83
	AUSSERORTS	202	100	102	140	9	46	85
	ZUSAMMEN	363	199	164	252	12	72	168
HOERSTEL, STADT	INNERORTS	44	30	14	33	-	16	17
	AUSSERORTS	67	39	28	56	4	19	33
	ZUSAMMEN	111	69	42	89	4	35	50
HOPSTEN	INNERORTS	21	15	6	26	-	14	12
	AUSSERORTS	39	25	14	33	1	18	14
	ZUSAMMEN	60	40	20	59	1	32	26
HORSTMAR, STADT	INNERORTS	11	5	6	5	-	3	2
	AUSSERORTS	34	17	17	31	-	17	14
	ZUSAMMEN	45	22	23	36	-	20	16
IBBENBUEREN, STADT	INNERORTS	243	133	110	179	3	63	113
	AUSSERORTS	167	103	64	145	5	53	87
	ZUSAMMEN	410	236	174	324	8	116	200
LADBERGEN	INNERORTS	13	10	3	14	-	4	10
	AUSSERORTS	78	33	45	58	2	28	28
	ZUSAMMEN	91	43	48	72	2	32	38
LAER	INNERORTS	13	5	8	6	-	3	3
	AUSSERORTS	16	8	8	17	-	7	10
	ZUSAMMEN	29	13	16	23	-	10	13
LENGERICH, STADT	INNERORTS	115	82	33	98	-	41	57
	AUSSERORTS	133	70	63	97	7	25	65
	ZUSAMMEN	248	152	96	195	7	66	122
LIENEN	INNERORTS	17	11	6	12	-	3	9
	AUSSERORTS	53	42	11	64	4	24	36
	ZUSAMMEN	70	53	17	76	4	27	45
LOTTE	INNERORTS	21	16	5	23	-	5	18
	AUSSERORTS	94	40	54	64	3	24	37
	ZUSAMMEN	115	56	59	87	3	29	55
METELEN	INNERORTS	30	13	17	14	1	7	6
	AUSSERORTS	21	12	9	14	-	9	5
	ZUSAMMEN	51	25	26	28	1	16	11
METTINGEN	INNERORTS	27	14	13	19	-	9	10
	AUSSERORTS	36	21	15	23	1	6	16
	ZUSAMMEN	63	35	28	42	1	15	26
NEUENKIRCHEN	INNERORTS	55	36	19	49	-	19	30
	AUSSERORTS	51	34	17	48	3	19	26
	ZUSAMMEN	106	70	36	97	3	38	56
NORDHALDE	INNERORTS	28	17	11	19	2	8	9
	AUSSERORTS	32	23	9	43	3	25	15
	ZUSAMMEN	60	40	20	62	5	33	24

VERHALTUNGSBEZIRK	ORTSLAGE	STRASSENVERKEHR SUNFAELLE			VERUNGLUECKTE PERSONEN			
		INSGESAMT	DAYON MIT PERSONEN- SCHADEN	SCHWEREM SACHSCHADEN	INSGESAMT	GETOETETE	DAYON SCHWER- VERLETZTE	LEICHT- VERLETZTE
DCHTRUP, STADT	INNERORTS	80	51	29	59	1	39	19
	AUSSERORTS	62	39	23	54	1	34	19
	ZUSAMMEN	142	90	52	113	2	73	38
RECKE	INNERORTS	30	19	11	24	-	11	13
	AUSSERORTS	46	31	15	47	3	21	23
	ZUSAMMEN	76	50	26	71	3	32	36
RHETHE, STADT	INNERORTS	507	316	191	374	6	149	219
	AUSSERORTS	123	70	53	99	3	48	48
	ZUSAMMEN	630	386	244	473	9	197	267
SAERBECK	INNERORTS	9	6	3	7	1	2	4
	AUSSERORTS	23	17	6	23	1	11	11
	ZUSAMMEN	32	23	9	30	2	13	15
STEINFURT, STADT	INNERORTS	194	106	88	119	-	35	84
	AUSSERORTS	107	62	45	110	6	46	58
	ZUSAMMEN	301	168	133	229	6	81	142
TECKLENBURG, STADT	INNERORTS	20	12	8	13	-	7	6
	AUSSERORTS	92	47	45	76	1	41	34
	ZUSAMMEN	112	59	53	89	1	48	40
WESTERKAPPELN	INNERORTS	13	9	4	9	-	3	6
	AUSSERORTS	57	36	21	55	2	20	33
	ZUSAMMEN	70	45	25	64	2	23	39
WETTRINGEN	INNERORTS	19	15	4	16	-	8	8
	AUSSERORTS	35	18	17	22	2	10	10
	ZUSAMMEN	54	33	21	38	2	18	18
KREIS STEINFURT	INNERORTS	1994	1212	782	1454	22	574	858
	AUSSERORTS	1696	954	742	1415	67	598	750
	ZUSAMMEN	3690	2166	1524	2869	89	1172	1608
AHLEN, STADT	INNERORTS	543	279	264	351	4	156	191
	AUSSERORTS	157	94	63	145	4	69	72
	ZUSAMMEN	700	373	327	496	8	225	263
BECKUM, STADT	INNERORTS	278	143	135	176	3	55	118
	AUSSERORTS	181	86	95	140	5	56	79
	ZUSAMMEN	459	229	230	316	8	111	197
BEELEN	INNERORTS	19	5	14	5	-	3	2
	AUSSERORTS	41	23	18	39	1	18	20
	ZUSAMMEN	60	28	32	44	1	21	22
DRENSTEINFURT, STADT	INNERORTS	57	23	34	25	-	8	17
	AUSSERORTS	84	44	40	65	3	36	26
	ZUSAMMEN	141	67	74	90	3	44	43
ENNIGERLOH, STADT	INNERORTS	83	35	48	46	-	20	26
	AUSSERORTS	75	44	31	70	3	33	34
	ZUSAMMEN	158	79	79	116	3	53	60
EVERSWINKEL	INNERORTS	30	18	12	21	-	8	13
	AUSSERORTS	35	23	12	34	-	10	24
	ZUSAMMEN	65	41	24	55	-	18	37
OELDE, STADT	INNERORTS	173	81	92	99	1	36	62
	AUSSERORTS	115	65	50	100	1	51	48
	ZUSAMMEN	288	146	142	199	2	87	110
OSTBEVERN	INNERORTS	20	14	6	16	-	3	13
	AUSSERORTS	42	28	14	39	2	17	20
	ZUSAMMEN	62	42	20	55	2	20	33
SASSENBERG, STADT	INNERORTS	53	28	25	35	-	17	18
	AUSSERORTS	49	25	24	33	2	14	17
	ZUSAMMEN	102	53	49	68	2	31	35
SENDENHORST, STADT	INNERORTS	56	26	30	33	-	19	14
	AUSSERORTS	67	40	27	69	1	40	28
	ZUSAMMEN	123	66	57	102	1	59	42
TELGTE, STADT	INNERORTS	70	45	25	55	-	24	31
	AUSSERORTS	93	47	46	82	1	37	46
	ZUSAMMEN	163	92	71	137	1	61	75
HADERSLOH	INNERORTS	40	19	21	22	1	10	11
	AUSSERORTS	65	46	19	71	1	42	28
	ZUSAMMEN	105	65	40	93	2	52	39
WARENDORF, STADT	INNERORTS	214	101	113	112	2	37	73
	AUSSERORTS	151	77	74	100	4	46	50
	ZUSAMMEN	365	178	187	212	6	83	123
KREIS WARENDORF	INNERORTS	1636	817	819	996	11	396	589
	AUSSERORTS	1155	642	513	987	28	469	490
	ZUSAMMEN	2791	1459	1332	1983	39	865	1079
REGIERUNGSBEZIRK MUENSTER	INNERORTS	17146	9120	8026	11179	147	3459	7573
	AUSSERORTS	7694	4278	3418	6517	275	2565	3677
	ZUSAMMEN	24842	13398	11444	17696	422	6024	11250

VERWALTUNGSBEZIRK	ORTSLAGE	STRASSENVERKEHRСУNFAELLE			VERUNGLUECKTE PERSONEN			
		INSGESAMT	DAVON MIT PERSONEN- SCHADEN	SCHWEREM SACHSCHADEN	INSGESAMT	GETOETETE	DAVON SCHWER- VERLETZTE	LEICHT- VERLETZTE
BIELEFELD, KREISFREIE STADT	INNERORTS	2562	1261	1301	1517	19	456	1042
	AUSSERORTS	635	332	303	467	18	176	273
	ZUSAMMEN	3197	1593	1604	1984	37	632	1315
BORGHOLZHAUSEN, STADT	INNERORTS	29	12	17	16	-	6	10
	AUSSERORTS	71	38	33	55	-	23	32
	ZUSAMMEN	100	50	50	71	-	29	42
GUETERSLOH, STADT	INNERORTS	681	341	340	421	8	147	266
	AUSSERORTS	218	119	99	163	6	71	86
	ZUSAMMEN	899	460	439	584	14	218	352
HALLE (WESTF.), STADT	INNERORTS	117	60	57	72	3	20	49
	AUSSERORTS	122	70	52	92	2	34	56
	ZUSAMMEN	239	130	109	164	5	54	105
HARSEWINKEL, STADT	INNERORTS	124	71	53	90	-	43	47
	AUSSERORTS	121	75	46	123	11	59	53
	ZUSAMMEN	245	146	99	213	11	102	100
HERZEBROCK	INNERORTS	64	28	36	42	-	16	26
	AUSSERORTS	75	43	32	63	4	28	31
	ZUSAMMEN	139	71	68	105	4	44	57
LANGENBERG	INNERORTS	18	9	9	12	-	4	8
	AUSSERORTS	41	22	19	27	1	13	13
	ZUSAMMEN	59	31	28	39	1	17	21
RHEDA - WIEDENBRUECK, STADT	INNERORTS	315	169	146	213	6	86	121
	AUSSERORTS	161	83	78	144	12	67	65
	ZUSAMMEN	476	252	224	357	18	153	186
RIETBERG, STADT	INNERORTS	83	39	44	43	-	21	22
	AUSSERORTS	106	64	42	89	4	49	36
	ZUSAMMEN	189	103	86	132	4	70	58
SCHLOSS HOLTE - STUKENBROCK	INNERORTS	169	95	74	131	5	44	82
	AUSSERORTS	139	82	57	133	5	58	70
	ZUSAMMEN	308	177	131	264	10	102	152
STEINHAGEN	INNERORTS	66	33	33	37	1	12	24
	AUSSERORTS	84	44	40	65	3	28	34
	ZUSAMMEN	150	77	73	102	4	40	58
VERL	INNERORTS	78	35	43	52	-	16	36
	AUSSERORTS	151	72	79	112	7	44	61
	ZUSAMMEN	229	107	122	164	7	60	97
VERSMOLD, STADT	INNERORTS	97	53	44	62	2	18	42
	AUSSERORTS	132	80	52	122	6	44	72
	ZUSAMMEN	229	133	96	184	8	62	114
WERTHER (WESTF.), STADT	INNERORTS	56	24	32	29	1	15	13
	AUSSERORTS	53	34	19	48	-	24	24
	ZUSAMMEN	109	58	51	77	1	39	37
KREIS GUETERSLOH	INNERORTS	1897	949	928	1220	26	448	746
	AUSSERORTS	1474	826	648	1236	61	542	633
	ZUSAMMEN	3371	1775	1576	2456	87	990	1379
BUENDE, STADT	INNERORTS	364	217	147	262	7	98	157
	AUSSERORTS	91	51	40	90	2	36	52
	ZUSAMMEN	455	268	187	352	9	134	209
ENGER, STADT	INNERORTS	95	41	54	52	-	17	35
	AUSSERORTS	61	41	20	54	-	26	28
	ZUSAMMEN	156	82	74	106	-	43	63
HERFORD, STADT	INNERORTS	517	250	267	304	7	93	204
	AUSSERORTS	242	128	114	180	10	67	103
	ZUSAMMEN	759	378	381	484	17	160	307
HIDDENHAUSEN	INNERORTS	91	44	47	50	-	18	32
	AUSSERORTS	44	19	25	33	2	19	12
	ZUSAMMEN	135	63	72	83	2	37	44
KIRCHLENGERN	INNERORTS	71	43	28	58	2	24	32
	AUSSERORTS	46	28	18	38	2	13	23
	ZUSAMMEN	117	71	46	96	4	37	55
LOEHNE, STADT	INNERORTS	259	139	120	158	3	43	112
	AUSSERORTS	94	47	47	62	6	18	38
	ZUSAMMEN	353	186	167	220	9	61	150
ROEDINGHAUSEN	INNERORTS	21	11	10	15	-	5	10
	AUSSERORTS	38	23	15	33	-	12	21
	ZUSAMMEN	59	34	25	48	-	17	31
SPENGE, STADT	INNERORTS	80	54	26	72	1	34	37
	AUSSERORTS	45	25	20	36	1	18	17
	ZUSAMMEN	125	79	46	108	2	52	54
VLOTHO, STADT	INNERORTS	117	61	56	81	2	31	48
	AUSSERORTS	129	57	72	79	2	29	48
	ZUSAMMEN	246	118	128	160	4	60	96

VERWALTUNGSBEZIRK	ORTSLAGE	STRASSENVERKEHR SUNFAELLE			VERUNGLUECKTE PERSONEN			
		INSGESAMT	DAVON MIT PERSONEN- SCHADEN	MIT SCHWEREM SACHSCHADEN	INSGESAMT	GETOETETE	DAVON SCHWER- VERLETZTE	LEICHT- VERLETZTE
KREIS HERFORD	INNERORTS	1615	860	755	1052	22	363	667
	AUSSERORTS	790	419	371	605	25	238	342
	ZUSAMMEN	2405	1279	1126	1657	47	601	1009
BAD DRIBURG, STADT	INNERORTS	84	40	44	45	1	14	30
	AUSSERORTS	71	40	31	67	2	35	30
	ZUSAMMEN	155	80	75	112	3	49	60
BEVERUNGEN, STADT	INNERORTS	43	28	15	32	-	18	14
	AUSSERORTS	63	37	26	68	5	35	28
	ZUSAMMEN	106	65	41	100	5	53	42
BORGENTREICH, STADT	INNERORTS	21	10	11	14	-	10	4
	AUSSERORTS	28	23	5	34	1	14	19
	ZUSAMMEN	49	33	16	48	1	24	23
BRAKEL, STADT	INNERORTS	84	48	36	63	1	28	34
	AUSSERORTS	79	57	22	90	-	44	46
	ZUSAMMEN	163	105	58	153	1	72	80
HDEXTER, STADT	INNERORTS	137	79	58	88	-	25	63
	AUSSERORTS	79	40	39	70	1	31	38
	ZUSAMMEN	216	119	97	158	1	56	101
MARIENMUNSTER, STADT	INNERORTS	13	11	2	14	-	5	9
	AUSSERORTS	13	5	8	4	-	2	4
	ZUSAMMEN	26	16	10	20	-	7	13
NIEHEIM, STADT	INNERORTS	13	5	8	6	-	2	4
	AUSSERORTS	26	13	13	20	1	8	11
	ZUSAMMEN	39	18	21	26	1	10	15
STEINHEIM, STADT	INNERORTS	62	31	31	36	3	14	19
	AUSSERORTS	57	31	26	51	4	18	29
	ZUSAMMEN	119	62	57	87	7	32	48
HARBURG, STADT	INNERORTS	87	40	47	50	1	16	33
	AUSSERORTS	113	67	46	105	10	35	60
	ZUSAMMEN	200	107	93	155	11	51	93
HILLEBADESSEN, STADT	INNERORTS	23	14	9	15	1	6	8
	AUSSERORTS	41	30	11	52	4	28	20
	ZUSAMMEN	64	44	20	67	5	34	28
KREIS HOEXTER	INNERORTS	567	306	261	363	7	138	218
	AUSSERORTS	570	343	227	563	28	250	285
	ZUSAMMEN	1137	649	488	926	35	388	503
AUGUSTDORF	INNERORTS	31	16	15	19	1	4	14
	AUSSERORTS	38	27	11	35	2	11	22
	ZUSAMMEN	69	43	26	54	3	15	36
BAD SALZUFLEN, STADT	INNERORTS	267	162	105	193	4	81	108
	AUSSERORTS	173	83	90	123	3	56	64
	ZUSAMMEN	440	245	195	316	7	137	172
BARNTRUP, STADT	INNERORTS	19	12	7	13	-	1	12
	AUSSERORTS	43	24	19	42	3	15	24
	ZUSAMMEN	62	36	26	55	3	16	36
BLOMBERG, STADT	INNERORTS	71	38	33	51	2	16	33
	AUSSERORTS	66	42	24	66	5	33	28
	ZUSAMMEN	137	80	57	117	7	49	61
DETMOLD, STADT	INNERORTS	593	304	289	360	4	84	272
	AUSSERORTS	168	104	64	155	5	50	100
	ZUSAMMEN	761	408	353	515	9	134	372
DDERENTRUP	INNERORTS	19	10	9	15	1	4	10
	AUSSERORTS	31	20	11	26	2	8	16
	ZUSAMMEN	50	30	20	41	3	12	26
EXTERTAL	INNERORTS	24	13	11	18	-	8	10
	AUSSERORTS	45	29	16	47	2	19	26
	ZUSAMMEN	69	42	27	65	2	27	36
HORN - BAD HEINBERG, STADT	INNERORTS	89	37	52	53	2	10	41
	AUSSERORTS	93	46	47	73	-	19	54
	ZUSAMMEN	182	83	99	126	2	29	95
KALLETAL	INNERORTS	58	28	30	39	-	12	27
	AUSSERORTS	53	31	22	50	3	22	25
	ZUSAMMEN	111	59	52	89	3	34	52
LAGE, STADT	INNERORTS	180	103	77	128	4	45	79
	AUSSERORTS	92	49	43	77	6	39	32
	ZUSAMMEN	272	152	120	205	10	84	111
LENGO, STADT	INNERORTS	274	137	137	164	1	31	132
	AUSSERORTS	87	45	42	74	2	23	49
	ZUSAMMEN	361	182	179	238	3	54	181
LEOPOLDSHOEHE	INNERORTS	28	18	10	20	-	6	14
	AUSSERORTS	48	35	13	46	1	23	22
	ZUSAMMEN	76	53	23	66	1	29	36

VERWALTUNGSBEZIRK	ORTSLAGE	STRASSENVERKEHRsunFAELLE			VERUNGLUECKTE PERSONEN			
		INSGESAMT	DAVON MIT PERSONEN- SCHADEN	SCHWEREM SACHSCHAEDEN	INSGESAMT	GETOETETE	DAVON SCHWER- VERLETZTE	LEICHT- VERLETZTE
LUEGDE, STADT	INNERORTS	28	12	16	14	1	6	7
	AUSSERORTS	27	14	13	24	3	13	8
	ZUSAMMEN	55	26	29	38	4	19	15
OERLINGHAUSEN, STADT	INNERORTS	71	36	35	46	1	21	24
	AUSSERORTS	30	17	13	23	1	7	15
	ZUSAMMEN	101	53	48	69	2	28	39
SCHIEDER - SCHWALENBERG, STADT	INNERORTS	39	19	20	22	2	7	13
	AUSSERORTS	30	10	20	20	2	8	10
	ZUSAMMEN	69	29	40	42	4	15	23
SCHLANGEN	INNERORTS	38	23	15	30	1	13	16
	AUSSERORTS	26	15	11	19	2	7	10
	ZUSAMMEN	64	38	26	49	3	20	26
KREIS LIPPE	INNERORTS	1829	968	861	1185	24	349	812
	AUSSERORTS	1050	591	459	900	42	353	505
	ZUSAMMEN	2879	1559	1320	2085	66	702	1317
BAD OEYNHAUSEN, STADT	INNERORTS	267	131	136	168	4	67	97
	AUSSERORTS	89	48	41	66	1	30	35
	ZUSAMMEN	356	179	177	234	5	97	132
ESPELKAMP, STADT	INNERORTS	89	54	35	71	4	33	34
	AUSSERORTS	131	87	44	137	7	76	54
	ZUSAMMEN	220	141	79	208	11	109	88
HTLLE	INNERORTS	43	20	23	25	1	12	12
	AUSSERORTS	88	55	33	91	1	50	40
	ZUSAMMEN	131	75	56	116	2	62	52
HUELLHORST	INNERORTS	20	15	5	20	2	5	13
	AUSSERORTS	43	33	10	50	2	22	26
	ZUSAMMEN	63	48	15	70	4	27	39
LUEBBECKE, STADT	INNERORTS	163	112	51	138	3	56	79
	AUSSERORTS	67	44	23	58	3	22	33
	ZUSAMMEN	230	156	74	196	6	78	112
MINDEN, STADT	INNERORTS	631	344	287	424	7	146	271
	AUSSERORTS	98	53	45	94	6	49	39
	ZUSAMMEN	729	397	332	518	13	195	310
PETERSHAGEN, STADT	INNERORTS	75	46	29	55	3	17	35
	AUSSERORTS	156	107	49	149	14	68	67
	ZUSAMMEN	231	153	78	204	17	85	102
PORTA WESTFALICA, STADT	INNERORTS	177	91	86	118	1	37	80
	AUSSERORTS	161	80	81	136	2	61	73
	ZUSAMMEN	338	171	167	254	3	98	153
PREUSSISCH OLDENDORF, STADT	INNERORTS	43	24	19	30	-	12	18
	AUSSERORTS	37	23	14	31	-	18	13
	ZUSAMMEN	80	47	33	61	-	30	31
RAHDEN, STADT	INNERORTS	37	27	10	34	-	20	14
	AUSSERORTS	65	42	23	63	3	37	23
	ZUSAMMEN	102	69	33	97	3	57	37
STEMWEDE	INNERORTS	31	22	9	33	5	9	19
	AUSSERORTS	64	47	17	72	5	42	25
	ZUSAMMEN	95	69	26	105	10	51	44
KREIS MINDEN - LUEBBECKE	INNERORTS	1576	886	690	1116	30	414	672
	AUSSERORTS	999	619	380	947	44	475	428
	ZUSAMMEN	2575	1505	1070	2063	74	889	1100
ALTENBEKEN	INNERORTS	29	16	13	19	-	11	8
	AUSSERORTS	36	25	11	40	4	17	19
	ZUSAMMEN	65	41	24	59	4	28	27
BAD LIPPSPRINGE, STADT	INNERORTS	85	48	37	58	2	28	28
	AUSSERORTS	38	17	21	26	-	10	16
	ZUSAMMEN	123	65	58	84	2	38	44
BORCHEN	INNERORTS	37	24	13	34	2	12	20
	AUSSERORTS	52	36	16	50	2	22	26
	ZUSAMMEN	89	60	29	84	4	34	46
BUEREN, STADT	INNERORTS	103	56	47	79	-	36	43
	AUSSERORTS	135	66	69	82	5	28	49
	ZUSAMMEN	238	122	116	161	5	64	92
DELBRUECK, STADT	INNERORTS	67	34	33	46	2	14	30
	AUSSERORTS	138	89	49	118	8	47	63
	ZUSAMMEN	205	123	82	164	10	61	93
HOEVELHOF	INNERORTS	60	30	30	36	2	12	22
	AUSSERORTS	60	33	27	52	5	21	26
	ZUSAMMEN	120	63	57	88	7	33	48
LICHTENAU, STADT	INNERORTS	21	13	8	14	-	8	6
	AUSSERORTS	64	27	37	44	1	31	12
	ZUSAMMEN	85	40	45	58	1	39	18

VERHALTUNGSBEZIRK	ORTSLAGE	STRASSENVERKEHRСУNFAELLE			VERUNGLUECKTE PERSONEN			
		INSGESAMT	DAVON PERSONEN- SCHADEN	HIT SCHWEREM SACHSCHADEN	INSGESAMT	GETOETETE	DAVON SCHWER- VERLETZTE	LEICHT- VERLETZTE
PADERBORN, STADT	INNERORTS	1081	542	539	680	7	253	420
	AUSSERORTS	369	207	162	327	17	144	166
	ZUSAMMEN	1450	749	701	1007	24	397	586
SALZKOTTEN, STADT	INNERORTS	66	31	35	37	-	16	21
	AUSSERORTS	83	51	32	85	6	36	43
	ZUSAMMEN	149	82	67	122	6	52	64
HUENNENBERG, STADT	INNERORTS	30	18	12	22	1	9	12
	AUSSERORTS	87	36	51	60	3	36	21
	ZUSAMMEN	117	54	63	82	4	45	33
KREIS PADERBORN	INNERORTS	1579	812	767	1025	16	399	610
	AUSSERORTS	1062	587	475	884	51	392	441
	ZUSAMMEN	2641	1399	1242	1909	67	791	1051
REGIERUNGSBEZIRK DETHOLD	INNERORTS	11625	6062	5563	7478	144	2567	4767
	AUSSERORTS	6580	3717	2863	5602	269	2426	2907
	ZUSAMMEN	18205	9779	8426	13080	413	4993	7674
BOCHUM, KREISFREIE STADT	INNERORTS	4382	2141	2241	2645	24	584	2037
	AUSSERORTS	719	243	476	356	2	63	291
	ZUSAMMEN	5101	2384	2717	3001	26	647	2328
DORTMUND, KREISFREIE STADT	INNERORTS	6893	3061	3832	3780	41	833	2906
	AUSSERORTS	1160	520	640	724	24	182	518
	ZUSAMMEN	8053	3581	4472	4504	65	1015	3424
HAGEN, KREISFREIE STADT	INNERORTS	2077	984	1093	1210	14	381	815
	AUSSERORTS	439	164	275	231	6	91	134
	ZUSAMMEN	2516	1148	1368	1441	20	472	949
HAMM, KREISFREIE STADT	INNERORTS	1567	823	744	1032	13	402	617
	AUSSERORTS	290	147	143	229	15	80	134
	ZUSAMMEN	1857	970	887	1261	28	482	751
HERNE, KREISFREIE STADT	INNERORTS	1507	806	701	988	10	291	687
	AUSSERORTS	173	50	123	71	5	27	39
	ZUSAMMEN	1680	856	824	1059	15	318	726
BRECKERFELD, STADT	INNERORTS	33	17	16	22	-	7	15
	AUSSERORTS	58	32	26	41	3	19	19
	ZUSAMMEN	91	49	42	63	3	26	34
ENNEPETAL, STADT	INNERORTS	304	152	152	200	2	69	129
	AUSSERORTS	60	31	29	44	-	21	23
	ZUSAMMEN	364	183	181	244	2	90	152
GEVELSBERG, STADT	INNERORTS	366	132	234	165	7	36	122
	AUSSERORTS	117	40	77	67	-	21	46
	ZUSAMMEN	483	172	311	232	7	57	168
HATTINGEN, STADT	INNERORTS	390	135	255	164	2	54	108
	AUSSERORTS	234	106	128	143	7	54	82
	ZUSAMMEN	624	241	383	307	9	108	190
HERDECKE, STADT	INNERORTS	136	74	62	88	-	32	56
	AUSSERORTS	62	43	19	65	-	23	42
	ZUSAMMEN	198	117	81	153	-	55	98
SCHWELM, STADT	INNERORTS	297	147	150	184	2	58	124
	AUSSERORTS	84	30	54	50	-	22	28
	ZUSAMMEN	381	177	204	234	2	80	152
SPROCKHOEVEL, STADT	INNERORTS	146	60	86	76	1	19	56
	AUSSERORTS	261	83	178	112	4	32	76
	ZUSAMMEN	407	143	264	188	5	51	132
WETTER (RUHR), STADT	INNERORTS	122	71	51	97	1	27	69
	AUSSERORTS	92	45	47	68	4	21	43
	ZUSAMMEN	214	116	98	165	5	48	112
WITTEN, STADT	INNERORTS	780	508	272	621	7	142	472
	AUSSERORTS	146	93	53	137	8	33	96
	ZUSAMMEN	926	601	325	758	15	175	568
ENNEPE-RUHR-KREIS	INNERORTS	2574	1296	1278	1617	22	444	1151
	AUSSERORTS	1114	503	611	727	26	246	455
	ZUSAMMEN	3688	1799	1889	2344	48	690	1606
ARNSBERG, STADT	INNERORTS	618	297	321	369	6	126	237
	AUSSERORTS	147	83	64	129	6	53	70
	ZUSAMMEN	765	380	385	498	12	179	307
BESTHIG	INNERORTS	61	32	29	38	2	14	22
	AUSSERORTS	31	13	18	20	-	8	12
	ZUSAMMEN	92	45	47	58	2	22	34
BRILON, STADT	INNERORTS	86	52	34	64	-	34	30
	AUSSERORTS	96	61	35	108	3	58	47
	ZUSAMMEN	182	113	69	172	3	92	77
ESLOHE (SAUERLAND)	INNERORTS	29	9	20	11	-	5	6
	AUSSERORTS	38	23	15	31	1	13	17
	ZUSAMMEN	67	32	35	42	1	18	23

VERWALTUNGSBEZIRK	ORTSLAGE	STRASSENVERKEHRСУNFAELLE			VERUNGLUECKTE PERSONEN			
		INSGESAMT	DAVON MIT PERSONEN- SCHADEN	SCHWEREM SACHSCHADEN	INSGESAMT	GETOETETE	DAVON SCHWER- VERLETZTE	LEICHT- VERLETZTE
HALLENBERG, STADT	INNERORTS	13	8	5	11	-	7	4
	AUSSERORTS	20	15	5	24	1	18	5
	ZUSAMMEN	33	23	10	35	1	25	9
MARSBERG, STADT	INNERORTS	77	46	31	57	-	29	28
	AUSSERORTS	105	56	49	97	7	44	46
	ZUSAMMEN	182	102	80	154	7	73	74
MEDEBACH, STADT	INNERORTS	20	10	10	11	-	4	7
	AUSSERORTS	25	17	8	32	2	15	15
	ZUSAMMEN	45	27	18	43	2	19	22
MESCHEDE, STADT	INNERORTS	212	106	106	128	3	52	73
	AUSSERORTS	94	59	35	102	3	47	52
	ZUSAMMEN	306	165	141	230	6	99	125
OLSBERG, STADT	INNERORTS	68	38	30	52	-	19	33
	AUSSERORTS	30	26	4	33	1	12	20
	ZUSAMMEN	98	64	34	85	1	31	53
SCHMALLEMBERG, STADT	INNERORTS	114	50	64	59	1	18	40
	AUSSERORTS	124	63	63	116	8	46	62
	ZUSAMMEN	240	113	127	175	9	64	102
SUNDERN (SAUERLAND), STADT	INNERORTS	160	79	81	110	2	33	75
	AUSSERORTS	128	75	53	129	3	53	73
	ZUSAMMEN	288	154	134	239	5	86	148
WINTERBERG, STADT	INNERORTS	42	25	17	28	-	13	15
	AUSSERORTS	41	23	18	33	-	27	6
	ZUSAMMEN	83	48	35	61	-	40	21
HOCHSAUERLANDKREIS	INNERORTS	1500	752	748	938	14	354	570
	AUSSERORTS	881	514	367	854	35	394	425
	ZUSAMMEN	2381	1266	1115	1792	49	748	995
ALTEHA, STADT	INNERORTS	192	76	116	99	1	40	58
	AUSSERORTS	39	18	21	28	-	11	17
	ZUSAMMEN	231	94	137	127	1	51	75
BALVE, STADT	INNERORTS	69	38	31	52	-	19	33
	AUSSERORTS	65	43	22	76	3	34	39
	ZUSAMMEN	134	81	53	128	3	53	72
HALVER, STADT	INNERORTS	105	46	59	57	-	14	43
	AUSSERORTS	89	43	46	67	-	25	42
	ZUSAMMEN	194	89	105	124	-	39	85
HEMER, STADT	INNERORTS	290	133	157	166	1	64	101
	AUSSERORTS	50	24	26	36	-	14	22
	ZUSAMMEN	340	157	183	202	1	78	123
HERSCHEID	INNERORTS	18	4	14	7	-	3	4
	AUSSERORTS	50	27	23	44	-	20	24
	ZUSAMMEN	68	31	37	51	-	23	28
ISERLOHN, STADT	INNERORTS	878	361	517	441	2	150	289
	AUSSERORTS	196	95	101	144	3	61	80
	ZUSAMMEN	1074	456	618	585	5	211	369
KIERSPE, STADT	INNERORTS	82	36	46	42	-	15	27
	AUSSERORTS	51	21	30	39	2	18	19
	ZUSAMMEN	133	57	76	81	2	33	46
LUEDENSCHEID, STADT	INNERORTS	513	209	304	250	4	78	168
	AUSSERORTS	284	109	175	188	6	55	127
	ZUSAMMEN	797	318	479	438	10	133	295
MEINERZHAGEN, STADT	INNERORTS	104	45	59	56	2	17	37
	AUSSERORTS	138	51	87	85	3	32	50
	ZUSAMMEN	242	96	146	141	5	49	87
MENDEN (SAUERLAND), STADT	INNERORTS	462	205	257	254	2	90	162
	AUSSERORTS	116	55	61	80	4	40	36
	ZUSAMMEN	578	260	318	334	6	130	198
NACHRODT - WIBLINGWERDE	INNERORTS	26	15	11	17	-	5	12
	AUSSERORTS	23	11	12	16	-	9	7
	ZUSAMMEN	49	26	23	33	-	14	19
NEUENRADE, STADT	INNERORTS	83	36	47	43	-	17	26
	AUSSERORTS	37	15	22	18	-	4	14
	ZUSAMMEN	120	51	69	61	-	21	40
PLETTENBERG, STADT	INNERORTS	206	103	103	127	6	65	56
	AUSSERORTS	75	38	37	48	2	34	12
	ZUSAMMEN	281	141	140	175	8	99	68
SCHALKSMUEHLE	INNERORTS	65	26	39	33	1	6	26
	AUSSERORTS	85	30	55	42	2	13	27
	ZUSAMMEN	150	56	94	75	3	19	53
HERDOHL, STADT	INNERORTS	151	70	81	88	1	33	54
	AUSSERORTS	67	31	36	57	4	19	34
	ZUSAMMEN	218	101	117	145	5	52	88

VERWALTUNGSBEZIRK	ORTSLAGE	STRASSENVERKEHRСУNFAELLE			VERUNGLUECKTE PERSONEN			
		INSGESAMT	DAYON MIT PERSONEN- SCHADEN	SCHWEREM SACHSCHADEN	INSGESAMT	GETOETETE	DAYON SCHWER- VERLETZTE	LEICHT- VERLETZTE
HAERKISCHER KREIS	INNERORTS	3244	1403	1041	1732	20	616	1096
	AUSSERORTS	1365	611	754	968	29	389	550
	ZUSAMMEN	4609	2014	2595	2700	49	1005	1646
ATTENDORN, STADT	INNERORTS	113	69	44	89	-	37	52
	AUSSERORTS	83	40	43	62	-	31	31
	ZUSAMMEN	196	109	87	151	-	68	83
DROLSHAGEN, STADT	INNERORTS	28	22	6	26	-	14	12
	AUSSERORTS	88	37	51	58	1	21	36
	ZUSAMMEN	116	59	57	84	1	35	48
FINNENTROP	INNERORTS	83	42	41	53	1	21	31
	AUSSERORTS	49	28	21	48	3	16	29
	ZUSAMMEN	132	70	62	101	4	37	60
KIRCHHUNDEH	INNERORTS	23	13	10	21	2	14	5
	AUSSERORTS	28	15	13	23	1	12	10
	ZUSAMMEN	51	28	23	44	3	26	15
LENNESTADT, STADT	INNERORTS	89	52	37	71	2	35	34
	AUSSERORTS	77	50	27	83	5	44	34
	ZUSAMMEN	166	102	64	154	7	79	68
OLPE, STADT	INNERORTS	85	46	39	56	1	23	32
	AUSSERORTS	117	49	68	77	-	34	43
	ZUSAMMEN	202	95	107	133	1	57	75
WENDEN	INNERORTS	27	21	6	27	2	12	13
	AUSSERORTS	133	46	87	89	6	37	46
	ZUSAMMEN	160	67	93	116	8	49	59
KREIS OLPE	INNERORTS	448	265	183	343	8	156	179
	AUSSERORTS	575	265	310	440	16	195	229
	ZUSAMMEN	1023	530	493	783	24	351	408
BAD BERLEBURG, STADT	INNERORTS	111	55	56	74	2	42	30
	AUSSERORTS	92	53	39	75	2	41	32
	ZUSAMMEN	203	108	95	149	4	83	62
BURBACH	INNERORTS	67	38	29	48	2	12	34
	AUSSERORTS	67	28	39	47	4	18	25
	ZUSAMMEN	134	66	68	95	6	30	59
ERNDEBRUECK	INNERORTS	28	17	11	20	-	11	9
	AUSSERORTS	27	8	19	14	-	10	4
	ZUSAMMEN	55	25	30	34	-	21	13
FREUDENBERG, STADT	INNERORTS	66	27	39	35	1	12	22
	AUSSERORTS	107	54	53	79	2	28	49
	ZUSAMMEN	173	81	92	114	3	40	71
HILCHENBACH, STADT	INNERORTS	110	58	52	69	-	32	37
	AUSSERORTS	43	28	15	40	2	13	25
	ZUSAMMEN	153	86	67	109	2	45	62
KREUZTAL, STADT	INNERORTS	289	125	164	159	1	60	98
	AUSSERORTS	49	28	21	42	3	11	28
	ZUSAMMEN	338	153	185	201	4	71	126
LAASPHE, STADT	INNERORTS	83	34	49	42	1	11	30
	AUSSERORTS	34	15	19	28	1	8	19
	ZUSAMMEN	117	49	68	70	2	19	49
NETPHEN	INNERORTS	113	68	45	83	-	21	62
	AUSSERORTS	80	50	30	69	3	18	48
	ZUSAMMEN	193	118	75	152	3	39	110
NEUNKIRCHEN	INNERORTS	109	66	43	77	1	24	52
	AUSSERORTS	18	11	7	13	-	6	7
	ZUSAMMEN	127	77	50	90	1	30	59
SIEGEN, STADT	INNERORTS	1166	479	687	633	12	181	440
	AUSSERORTS	193	91	102	141	3	53	85
	ZUSAMMEN	1359	570	789	774	15	234	525
WILNSDORF	INNERORTS	64	37	27	47	1	16	30
	AUSSERORTS	83	40	43	61	1	31	29
	ZUSAMMEN	147	77	70	108	2	47	59
KREIS SIEGEN	INNERORTS	2206	1004	1202	1287	21	422	844
	AUSSERORTS	793	406	387	609	21	237	351
	ZUSAMMEN	2999	1410	1589	1896	42	659	1195
ANROECHTE	INNERORTS	36	18	18	22	-	4	18
	AUSSERORTS	54	26	28	35	-	18	17
	ZUSAMMEN	90	44	46	57	-	22	35
BAD SASSENDORF	INNERORTS	42	17	25	24	-	10	14
	AUSSERORTS	61	32	29	53	4	23	26
	ZUSAMMEN	103	49	54	77	4	33	40
ENSE	INNERORTS	44	16	28	22	-	4	18
	AUSSERORTS	42	26	16	52	1	28	23
	ZUSAMMEN	86	42	44	74	1	32	41

VERHALTUNGSBEZIRK	ORTSLAGE	STRASSENVERKEHRSUNFÄLLE			VERUNGLÜCKTE PERSONEN			
		INSGESAMT	DAVON MIT PERSONEN- SCHADEN	SCHWEREM SACHSCHADEN	INSGESAMT GETOETETE	DAVON SCHWER- VERLETZTE	LEICHT- VERLETZTE	
ERWITTE, STADT	INNERORTS	68	32	36	52	2	17	33
	AUSSERORTS	73	40	33	55	1	23	31
	ZUSAMMEN	141	72	69	107	3	40	64
GESEKE, STADT	INNERORTS	111	65	46	80	1	41	38
	AUSSERORTS	99	47	52	68	4	42	22
	ZUSAMMEN	210	112	98	148	5	83	60
LIPPETAL	INNERORTS	30	20	10	21	-	11	10
	AUSSERORTS	111	60	51	95	4	32	59
	ZUSAMMEN	141	80	61	116	4	43	69
LIPPSTADT, STADT	INNERORTS	496	264	232	322	8	103	211
	AUSSERORTS	183	95	88	140	2	59	79
	ZUSAMMEN	679	359	320	462	10	162	290
MOEHNESEE	INNERORTS	34	16	18	22	1	12	9
	AUSSERORTS	134	78	56	137	5	68	64
	ZUSAMMEN	168	94	74	159	6	80	73
RUETHEN, STADT	INNERORTS	48	23	25	31	-	18	13
	AUSSERORTS	74	45	29	70	4	35	31
	ZUSAMMEN	122	68	54	101	4	53	44
SOEST, STADT	INNERORTS	388	195	193	250	3	102	145
	AUSSERORTS	193	91	102	145	6	81	58
	ZUSAMMEN	581	286	295	395	9	183	203
HARSTEIN, STADT	INNERORTS	175	98	77	120	-	57	63
	AUSSERORTS	101	73	28	126	6	48	72
	ZUSAMMEN	276	171	105	246	6	105	135
WELVER	INNERORTS	36	18	18	23	-	7	16
	AUSSERORTS	60	37	23	61	2	27	32
	ZUSAMMEN	96	55	41	84	2	34	48
HERL, STADT	INNERORTS	237	108	129	136	2	49	85
	AUSSERORTS	173	68	105	109	2	48	59
	ZUSAMMEN	410	176	234	245	4	97	144
WICKEDE (RUHR)	INNERORTS	80	38	42	48	-	21	27
	AUSSERORTS	23	13	10	19	1	8	10
	ZUSAMMEN	103	51	52	67	1	29	37
KREIS SOEST	INNERORTS	1925	928	897	1173	17	456	700
	AUSSERORTS	1381	731	650	1165	42	540	583
	ZUSAMMEN	3206	1659	1547	2338	59	996	1283
BERGKAMEN, STADT	INNERORTS	342	197	145	233	6	62	165
	AUSSERORTS	136	79	57	112	1	41	70
	ZUSAMMEN	478	276	202	345	7	103	235
BOENEN	INNERORTS	84	57	27	65	-	21	44
	AUSSERORTS	60	37	23	54	4	20	30
	ZUSAMMEN	144	94	50	119	4	41	74
FROENDENBERG, STADT	INNERORTS	95	56	39	78	2	32	44
	AUSSERORTS	60	30	30	44	1	13	30
	ZUSAMMEN	155	86	69	122	3	45	74
HOLZWICKEDE	INNERORTS	98	57	41	80	-	28	52
	AUSSERORTS	87	37	50	48	-	15	33
	ZUSAMMEN	185	94	91	128	-	43	85
KAMEN, STADT	INNERORTS	303	172	131	215	1	76	138
	AUSSERORTS	296	116	180	158	9	51	98
	ZUSAMMEN	599	288	311	373	10	127	236
LUENEN, STADT	INNERORTS	768	421	347	516	9	135	372
	AUSSERORTS	122	50	64	96	4	35	57
	ZUSAMMEN	890	479	411	612	13	170	429
SCHWERTE, STADT	INNERORTS	278	155	123	197	3	66	128
	AUSSERORTS	291	103	108	153	5	38	110
	ZUSAMMEN	569	258	311	350	8	104	238
SELM, STADT	INNERORTS	135	81	54	99	2	36	61
	AUSSERORTS	88	53	35	74	3	28	43
	ZUSAMMEN	223	134	89	173	5	64	104
UNNA, STADT	INNERORTS	444	250	194	303	5	83	215
	AUSSERORTS	333	136	197	204	8	60	136
	ZUSAMMEN	777	386	391	507	13	143	351
HERNE A.D.LIPPE, STADT	INNERORTS	173	90	83	106	2	37	67
	AUSSERORTS	96	54	42	81	2	28	51
	ZUSAMMEN	269	144	125	187	4	65	118
KREIS UNNA	INNERORTS	2720	1536	1184	1892	30	576	1286
	AUSSERORTS	1569	703	866	1024	37	329	658
	ZUSAMMEN	4289	2239	2050	2916	67	905	1944
REGIERUNGSBEZIRK ARNSBERG	INNERORTS	30943	14999	15944	18637	234	5515	12888
	AUSSERORTS	10459	4857	5602	7398	258	2773	4367
	ZUSAMMEN	41402	19856	21546	26035	492	8288	17255

VERWALTUNGSBEZIRK	ORTSLAGE	STRASSENVERKEHRSUNFAELLE			VERUNGLUECKTE PERSONEN			
		INSGESAMT	DAVON MIT PERSONEN- SCHADEN	SCHWEREM SACHSCHADEN	INSGESAMT	GETOETETE	DAVON SCHWER- VERLETZTE	LEICHT- VERLETZTE
LAND NORDRHEIN - WESTFALEN	INNERORTS	142330	69998	72332	86228	1135	24332	60761
	AUSSERORTS	40321	24098	24223	36425	1386	13485	21554
	ZUSAMMEN	190651	94096	96555	122653	2521	37817	82315